



ARTCON

Մոդուլային եղանակով կառուցվող

Տիպային առանձնատուն

<<Արտկոն 90 >>

Ճարտարապետա-շինարարական մաս

Աշխատանքային նախագիծ



2024



ARTCON

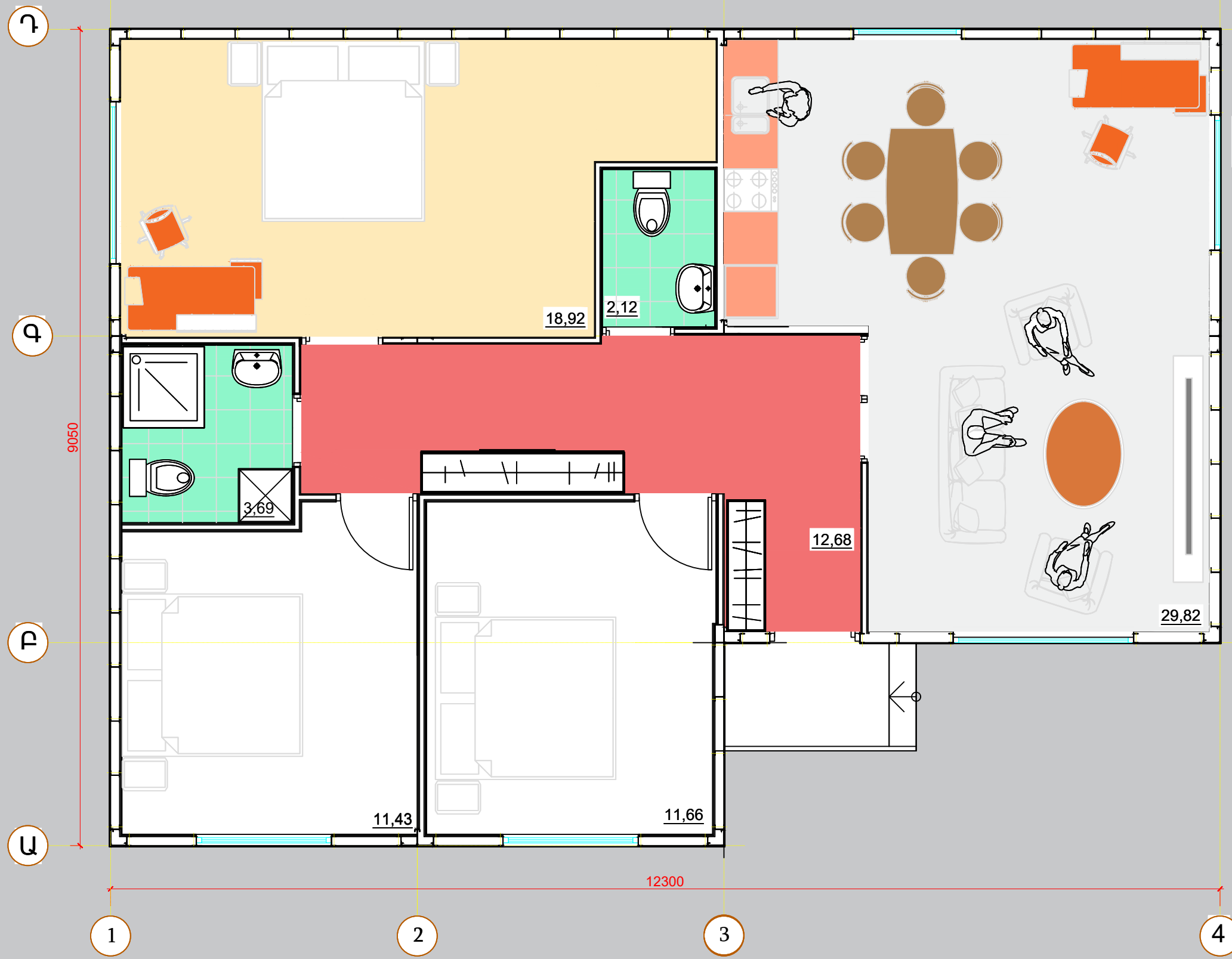
Մոդուլային եղանակով կառուցվող
Տիպային առանձնատուն
<<Արտկոն 90>>

Ճարտարապետա-շինարարական մաս
Աշխատանքային նախագիծ

<<Արտկոն>> ՓԲԸ գլխավոր տնօրեն՝

Կարապետյան Ա.

2024



Առանձնատուն <<Արտկոն 90>>

Տեխնիկա - տնտեսական ցուցանիշներ

Հարկերի քանակը - 1
 Առանց նկուղի
Ընդհանուր ներքին մակերեսը - 90,32մ²
 Հարկի բարձրությունը (հատակից-առաստաղ) - 2,6 մ

Սենյակների կազմը՝

Բնակելի սենյակներ

- ընդհանուր սենյակ - (համակցված խոհանոց-ճաշասենյակի հետ) - 29,82 մ²
- ննջասենյակ - 18,92 մ²
- ննջասենյակ - 11,66 մ²
- ննջասենյակ - 11,43 մ²

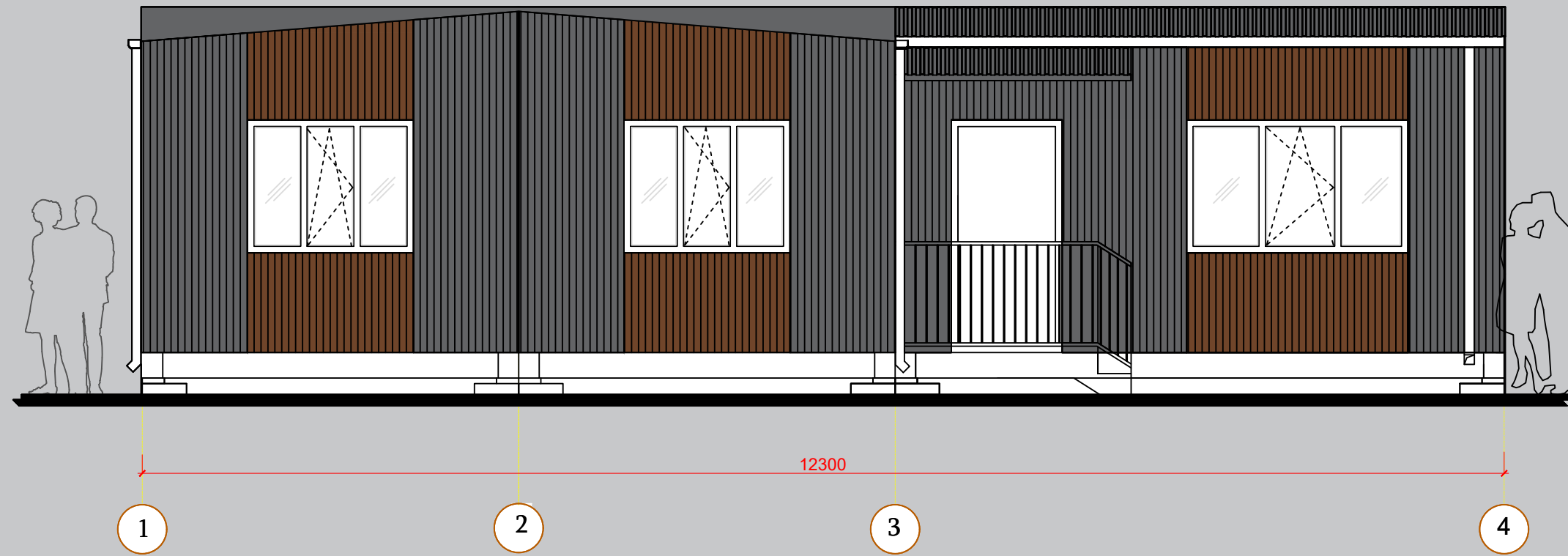
Օժանդակ սենյակներ

- նախասրահ - 12,68 մ²
- լոգարան, ցնցուղարան զուգարանով (համակցված բաղնիք) - 3,69 մ²
- սանհանգույց - 2,12մ²

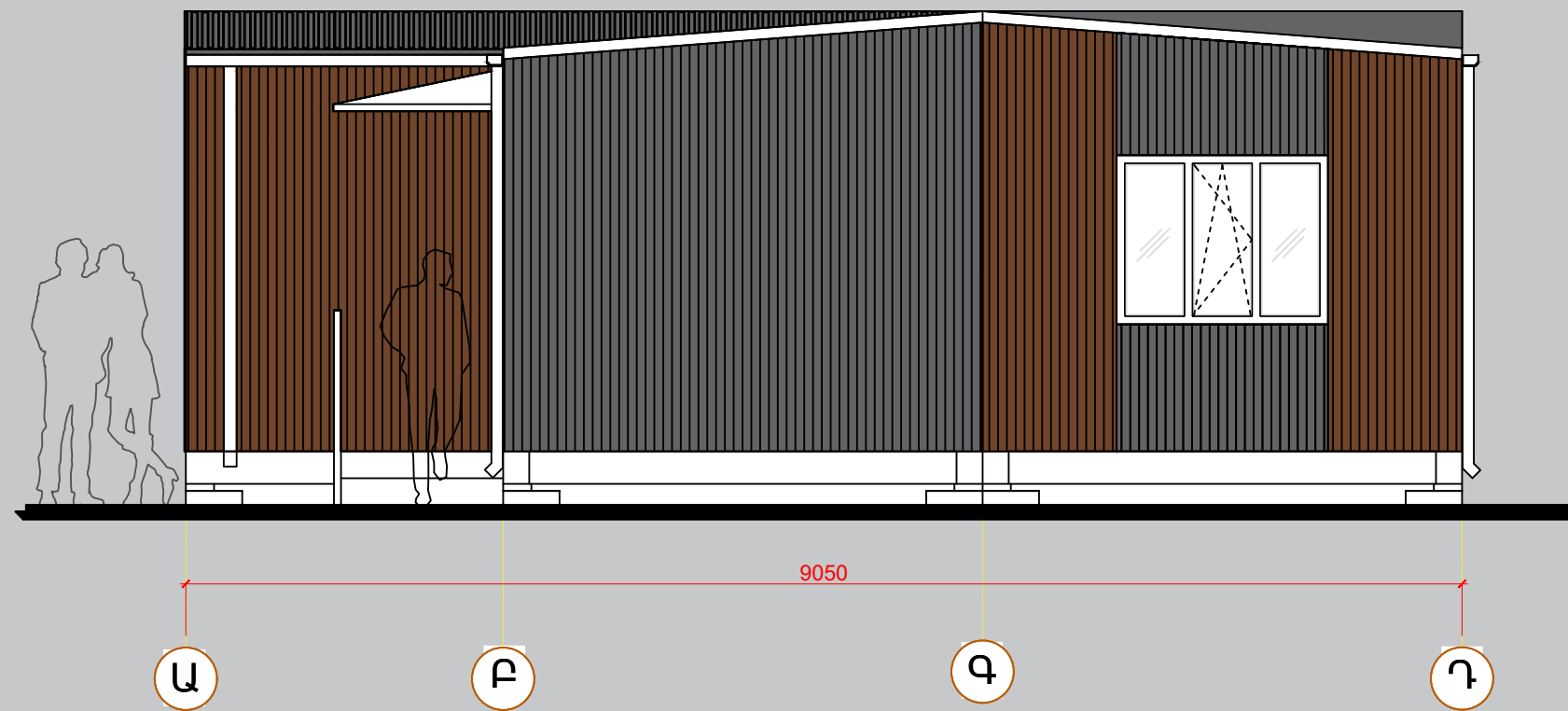
Շենքից դուրս

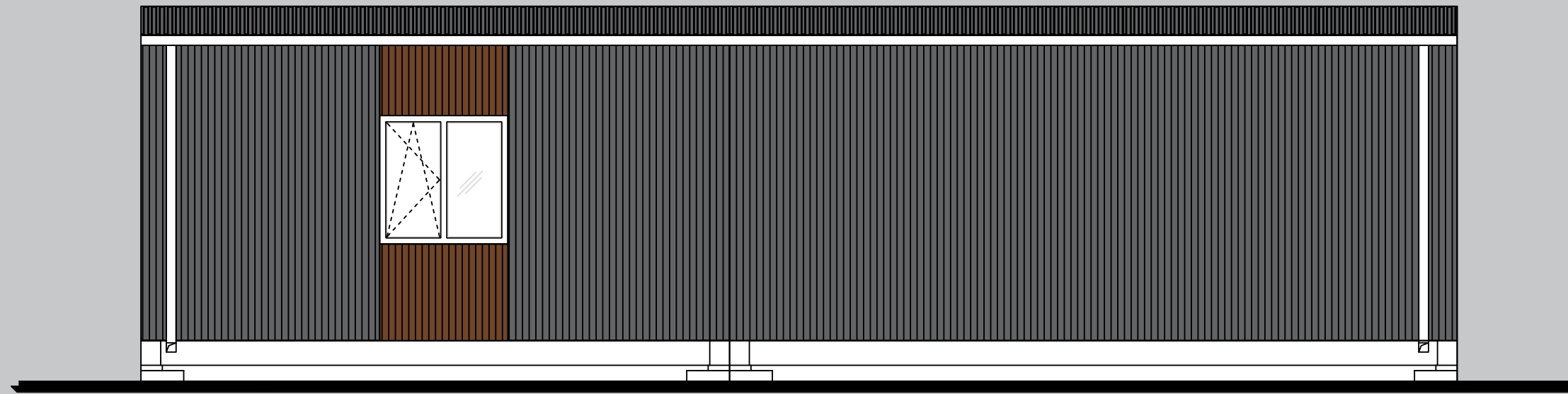
- շեմ (գավիթ) անմիջական տան մուտքի առաջ - 2,1 մ²

Ճակատ 1-4



Ճակատ Ա-Դ

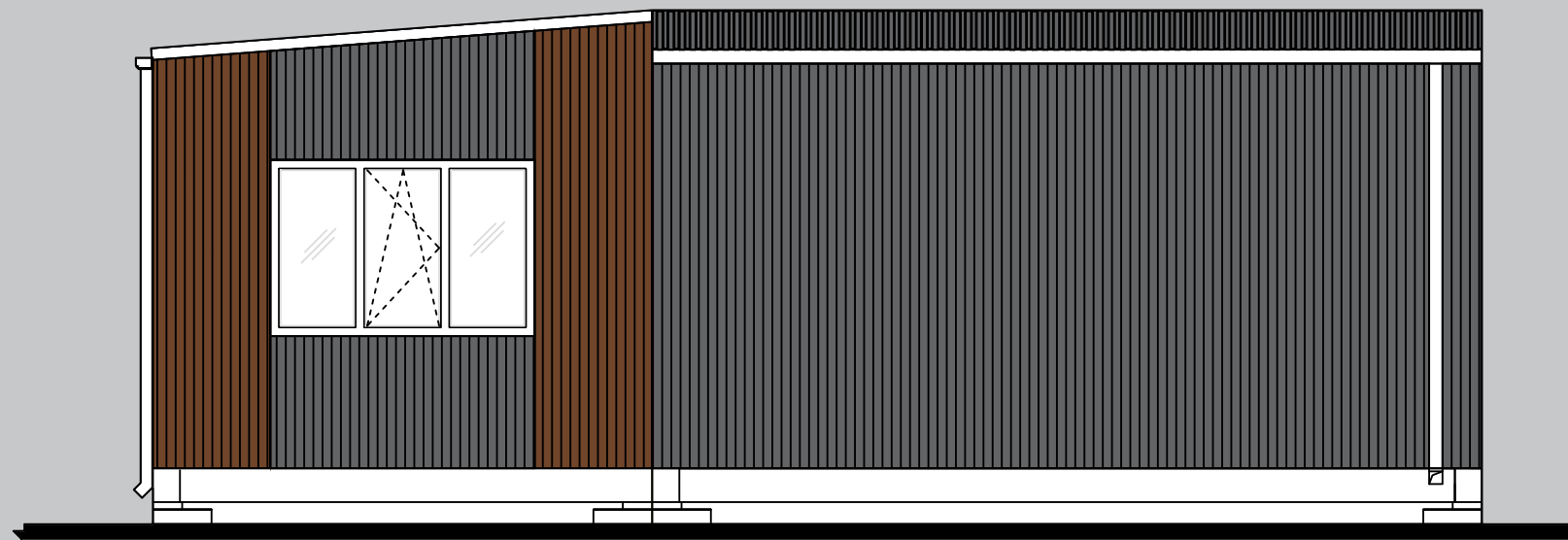




4

3

1






7

9

5

Բովանդակություն

Թերթ	Անվանումը
1.	Բովանդակություն
2.	Ընդհանուր տվյալներ, բացատրագիր
3.	Առաջին հարկի հատակագիծ
4.	Ճակատներ 3-1, Ա-Գ
5.	Ճակատներ 1-3,Գ-Ա
6.	Տանիքի հատակագիծ
7.	Հարդարման աշխատանքների մակնիշավորման հատակագիծ
8.	Արտաքին պատուհանների և դռների բացվածքների լցվածքների մասնագիր
9.	Հատակների մասնագիր, ներքին հարդարման աշխատանքների մասնագիր
10.	Տանիք էլեմենտների տեղեկագիր
11.	Արտաքին պատերի մասնագիր, ներքին միջնորմների մասնագիր
12.	Ճակատներ 3-1, Ա-Գ, Գունային լուծման սխեմա
13.	Ճակատներ 1-3,Գ-Ա, Գունային լուծման սխեմա
14.	Մոդուլային բլոկ կոնստրուկցիաներ Կ-2, Ներքին գոտու սալ, հատույթ Ի-Ի, Կարկասի սյուների և պատերի ֆախավերկների դասավորության սխեմա, հատույթ Զ-Զ Վերին սալ ՎՍ, հատույթ Ա-Ա
15.	Մոդուլային բլոկ կոնստրուկցիաներ Կ-2. Հատույթներ Բ-Բ, Գ-Գ,Դ-Դ, Ե-Ե, Զ-Զ
16.	Մոդուլային բլոկ կոնստրուկցիաներ Կ-2, Հատույթներ Ե-Ե, Զ-Զ,
17.	Մոդուլային բլոկ կոնստրուկցիաներ Կ-4. Կարկասի սյուների և պատերի ֆախավերկների դասավորության սխեմա հատույթ Զ-Զ Վերին սալ ՎՍ, հատույթ Կ-Կ, Ա-Ա
18.	Մոդուլային բլոկ կոնստրուկցիաներ Կ-4. հատույթներ Բ-Բ, Գ-Գ
19.	Հիմքերի դասավորության սխեմա

 ARTCON				ՃՇ-N 24 0103			
				Մոդուլային եղանակով կառուցվող տիպային առանձնատուն <<Արտկոն 90>>			
				Բովանդակություն	Փուլ	Թերթ	Թերթեր
Մշակեց	Տոնյան Վ.		02.24		ԱՆ	1	19
Ստուգեց	Խոյյան Ա.		02.24				
Ընդունեց							
Հաստատեց							

Ընդհանուր տվյալներ

Բացատրագիր

Նախատեսվող առանձնատունը նախագծվում է Մոդուլային սկզբունքով, հեշտ քավաքովի, գործարանային արտադրության, մետաղական պրոֆիլներից, մշակված միացման հանգույցների միջոցով

Մոդուլային տները համապատասխանեցված են ՀՀ բարձր լեռնային կլիմայական առանձնահատկություններին, հաշվի առնելով տեղական սեյսմիկ ազդեցությունները:

Տունը նախատեսվում է կառուցել ազատ հողամասի վրա անհատական բնակատեղի կառուցապատման միջավայրում:

Կառուցվող կապիտալ շինարարության օբեկտի ճարտարապետա-հատակագծային լուծումները նպատակաուղղված են բարելավելու պատվիրատուի կենցաղային, բնակարանային պայմանները, հաշվի առնելով ընտանիքի անդամների նախասիրությունները, ապրելակերպը ինչպես նաև ժամանակակից տեխնիկական լուծումները, տարածաշրջանային առանձնահատկությունները:

Առանձնատունը մի հարկանի է, առանց նկուղի: Որպես նախագծային զրո նիշ, նախագծում պայմանականորեն ընդունված է առաջին հարկի հատակի մաքուր նիշը:

Առանձնատունը կոնստրուկտիվ կազմով բաղկացած է հինգ գործարանային արտադրության ծավալային մոդուլներից, որոնք պատրաստվում, տեղափոխվում և տեղադրվում են պատվիրատուին պատկանող հողամասում:

Շենքը տեղադրվում է հիմքի երկաթբետոնե սյուների վրա և ամրացումից հետո անխզելիորեն կապվում է հիմքի սյուների և հողի հետ:

Շահագործման ընթացքում չի թույլատրվում մոդուլների ապամոնտաժում: Տանիքը - լանջավոր, երկթեք:

Անձրևաջրերի և հալոցքի ջրահեռացումը տանիքի մակերեսից - արտաքին, կազմակերպված Շենքի կոնստրուկտիվ սիսեման - մետաղական հավաքովի կարկաս

Հիմքերը - կետային, երկաթբետոնե

Արտաքին պատերը - հնգաշերտ, հավաքովի

Ջերմամեկուսիչը պատերի հատակի և տանիքի - հանքաքամքակ

Արտաքին պատերի ներքին երեսապատում - երկշերտ գիպսոսովարաթուղթ

Արտաքին պատերի արտաքին երեսապատում - պողպատե պրոֆիլավոր թերթեր

Արտաքին պատերի և տանիքի մեկուսիչ թաղանթներ - գոլորշամեկուսիչ, քամու և ջրամեկուսիչ:

Հիմնական մուտքի վերնամասում կազմակերպված է շվաքարան

Տան մուտքին անմիջական կից տեղադրված է շեմ (գավիթ):

Արտաքին պատերում լուսամուտների լցվածքները - մետաղապլաստ պրոֆիլներից

Շահագործման ընթացքում չի թույլատրվում՝

- կրող կոնստրուկցիաների - հարաչափերի փոթոխություն, ներգործում
- միջնորմների տեղափոխություն
- Ցանկացած տեսակի աշխատանքներ որոնք կարող են ազդել կոնստրուկտիվ կայունության և երկրաչափական անփոփոխելիության, անշեղելիության վրա

Տեխնիկա - տնտեսական ցուցանիշներ

Հարկերի քանակը - 1

Առանց նկուղի

Ընդհանուր ներքին մակերեսը - 90,43 մ²

Հարկի բարձրությունը (հատակից-առաստաղ) - 2,6 մ

Մենյակների կազմը՝

Բնակելի սենյակներ

- ընդհանուր սենյակ - համակցված խոհանոց-ճաշասենյակի հետ - 29.74 մ²
- ննջասենյակ - 11.41 մ²
- ննջասենյակ - 11.76 մ²

Օժանդակ սենյակներ

- նախասրահ - 12.68մ²
- լոգարան, ցնցուղարան զուգարանով (համակցված բաղնիք) - 3.72 մ²
- սանհանգույց (հյուրերի) - 2.72 մ²



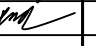
Շենքից դուրս

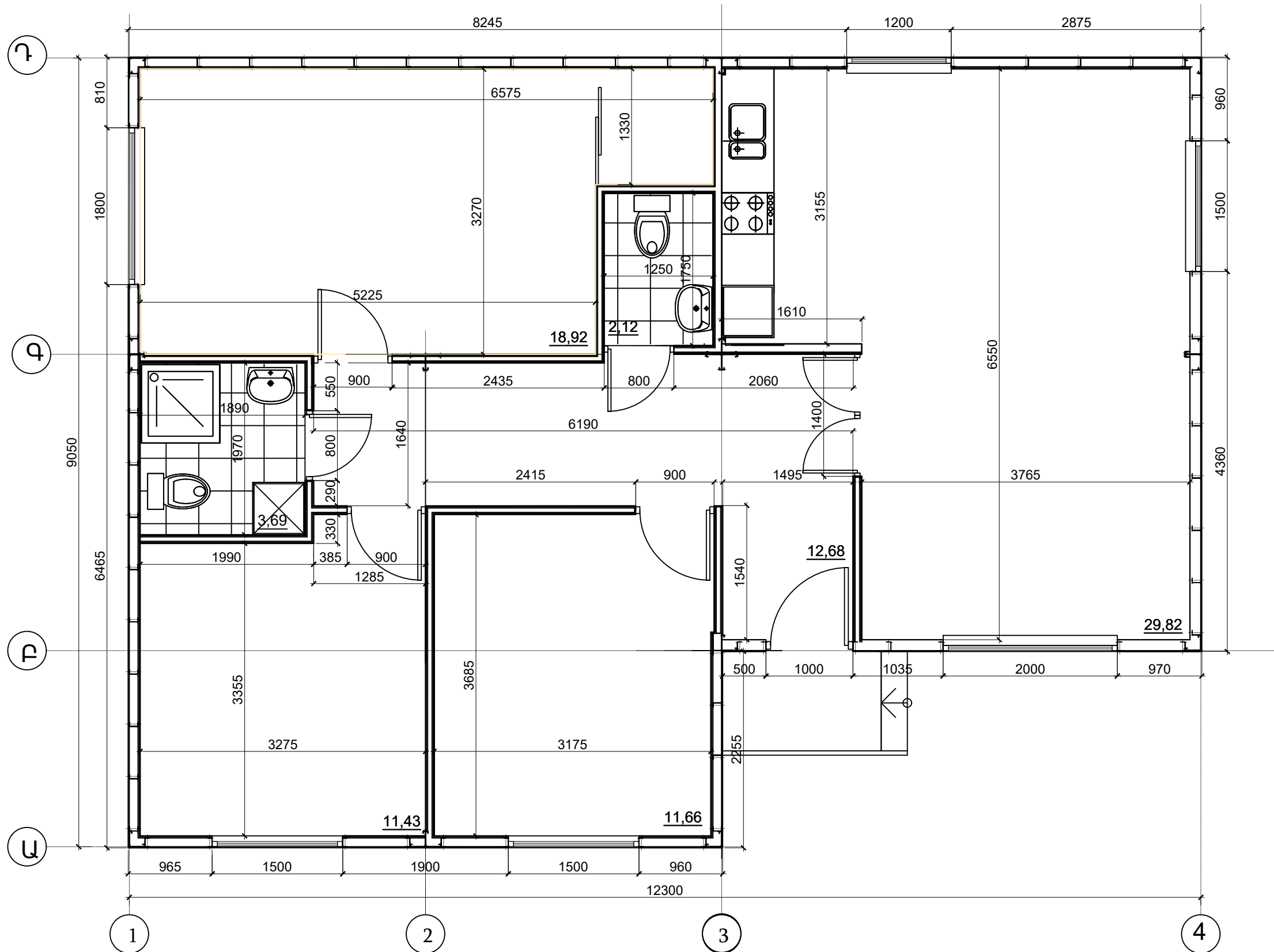
- շեմ (գավիթ) անմիջական տան մուտքի առաջ - 2.07մ²




Երաշխավորագիր Ա02/01 _____ 06. 2024 թ.

Համաձայն ՀՀ կառավարության 2015 թվականի մարտի 19-ի << Հայաստանի Հանրապետությունում կառուցապատման նպատակով թույլտվությունների և այլ փաստաթղթերի տրամադրմամբ կարգը հաստատելու և Հայաստանի Հանրապետության կառավարության մի շարք որոշումները ուժը կորցրած ճանաչելու մասին>> N 596 Ն որոշման N 2 թղ հավելվաշի << Արտկոն>> ՓԲԸ -ն երաշխավորում է մոդուլային սկզբունքով մշակված և նախագծված ույն բնակելի տան կառուցման նախագծային փաստաթղթերի համապատասխանությունը ՀՀ օրենսդրության և նորմատիվային փաստաթղթերի պահանջներին

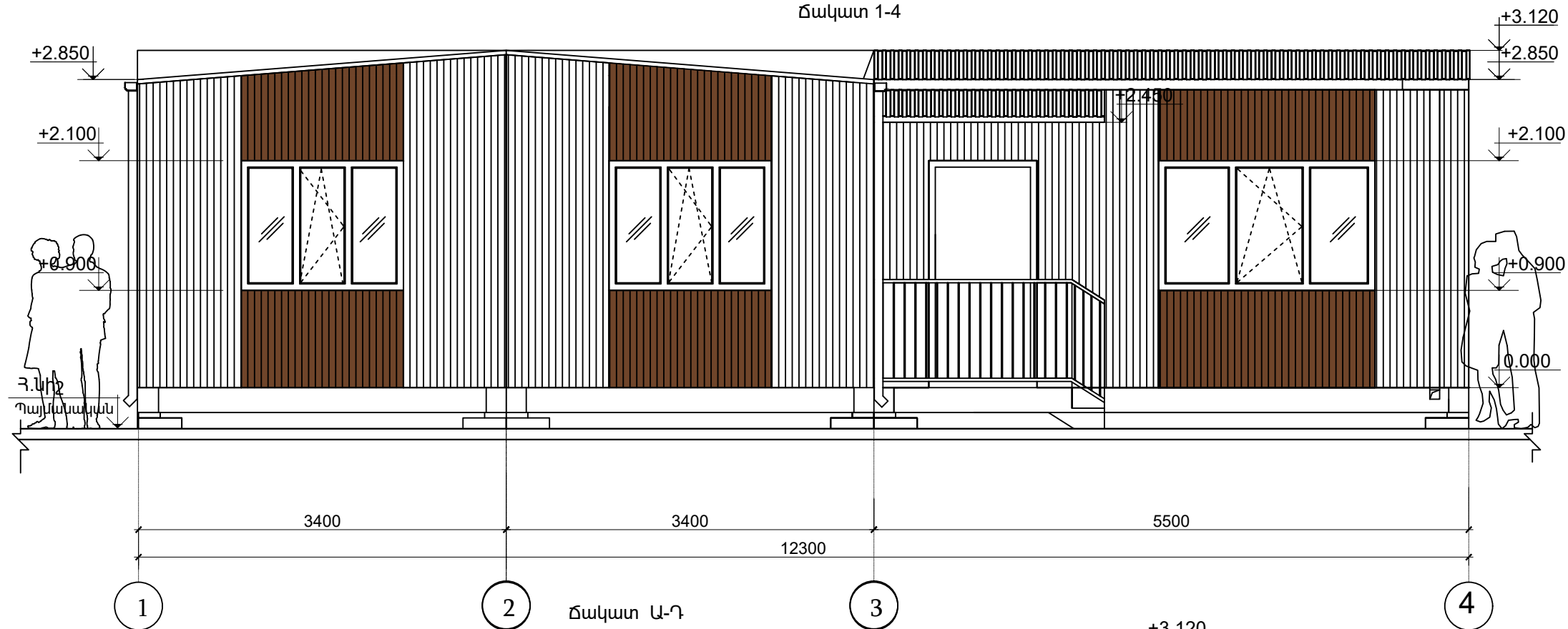
<<Արտկոն>> ՓԲԸ տնօրեն՝
Կարապետյան Ա.

				ՃՇ-N 24 0103			
				Մոդուլային եղանակով կառուցվող տիպային առանձնատուն <<Արտկոն 90>>			
Մշակեց	Տնայան Վ.		02.24	Ընդհանուր տվյալներ, բացատրագիր	Փուլ	Թերթ	Թերթեր
Մտուցեց	Սարգսյան Ս.		02.24		ԱՆ	2	
Ընդունեց							
Հաստատեց							

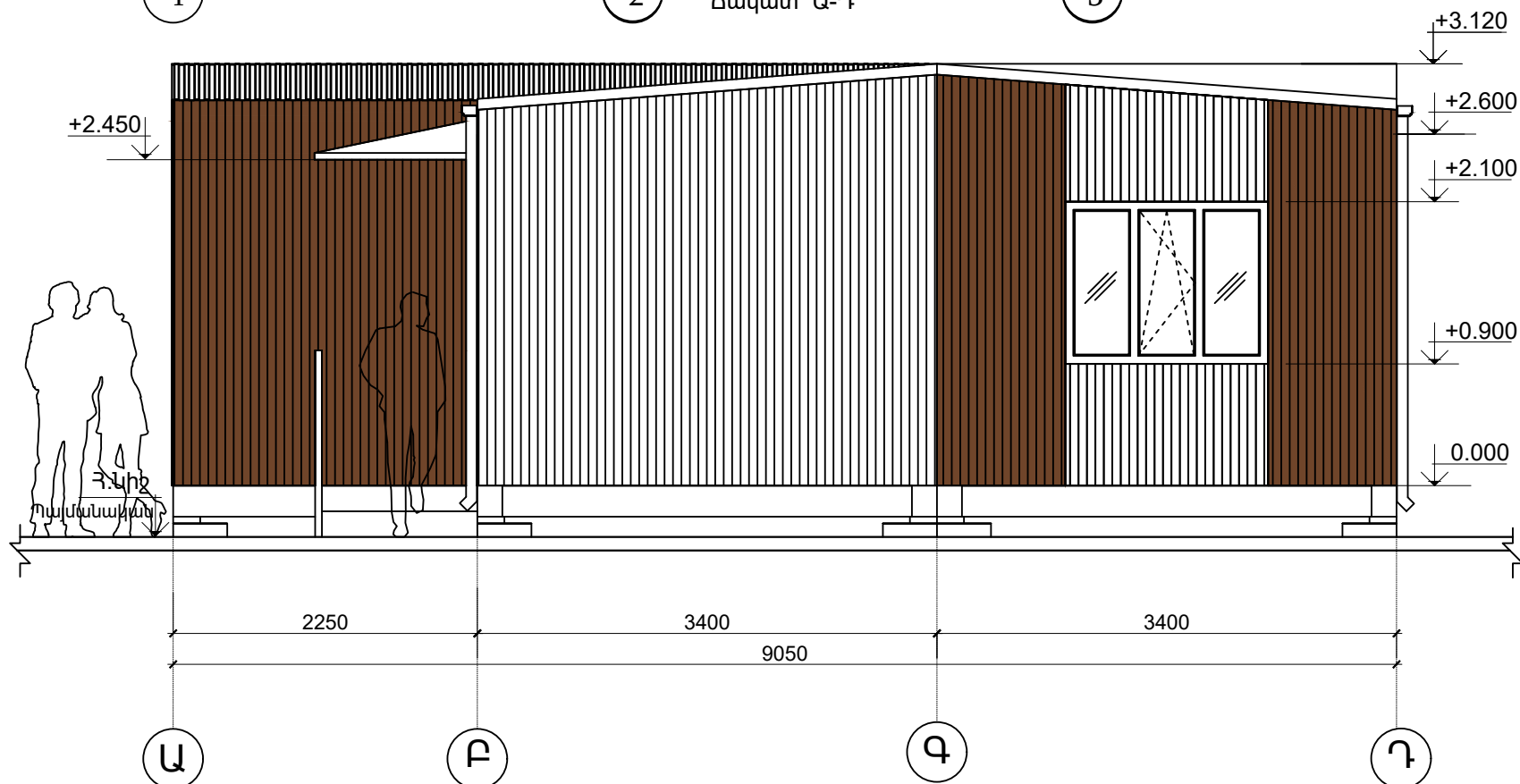





 ARTCON				ՃՇ-N 24 0103		
				Մոդուլային եղանակով կառուցվող տիպային առանձնատուն <<Արտոն 90>>		
				Ընդհանուր տվյալներ		
				Փուլ	Թերթ	Թերթեր
Մշակեց	Տնտյան Վ.		02.24	ԱՆ	2	
Ստուգեց	Սարգսյան Ս.		02.24			
Ընդունեց						
Հաստատեց						

Ճակատ 1-4

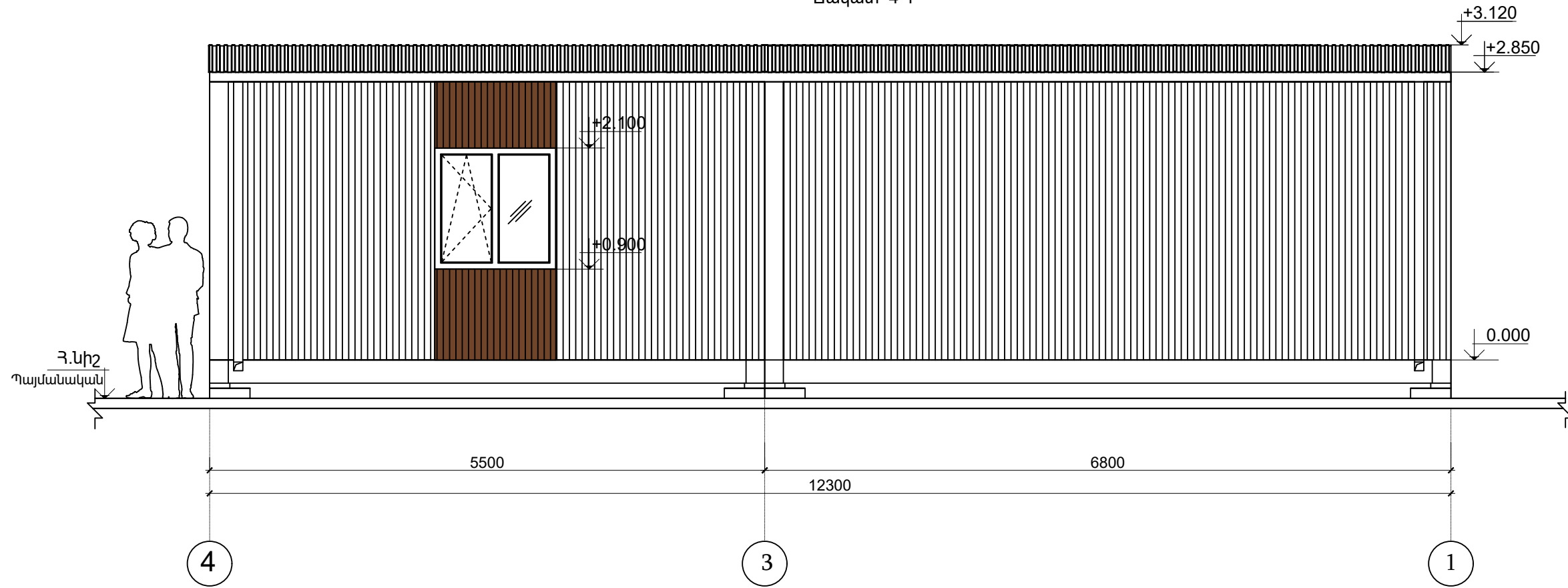


Ճակատ Ա-Դ

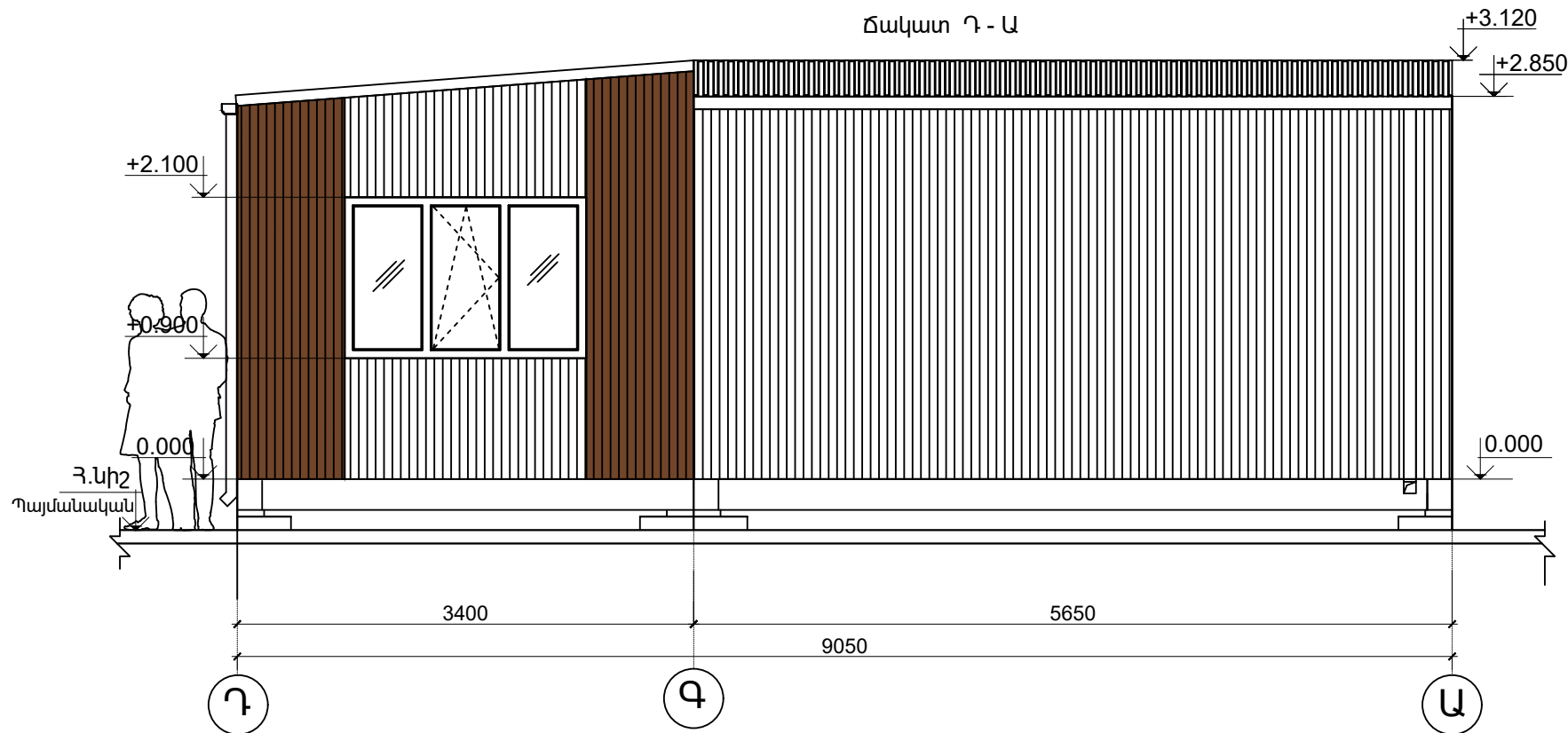





 ARTCON				ՃՇ-N 24 0103			
				Մոդուլային եղանակով կառուցվող տիպային առանձնատուն <<Արտոն 90>>			
Մշակեց	Տնտյան Վ.		02.24	Ընդհանուր տվյալներ	Փուլ	Թերթ	Թերթեր
Ստուգեց	Սարգսյան Ս.		02.24		ԱՆ	3	
Ընդունեց							
Հաստատեց							

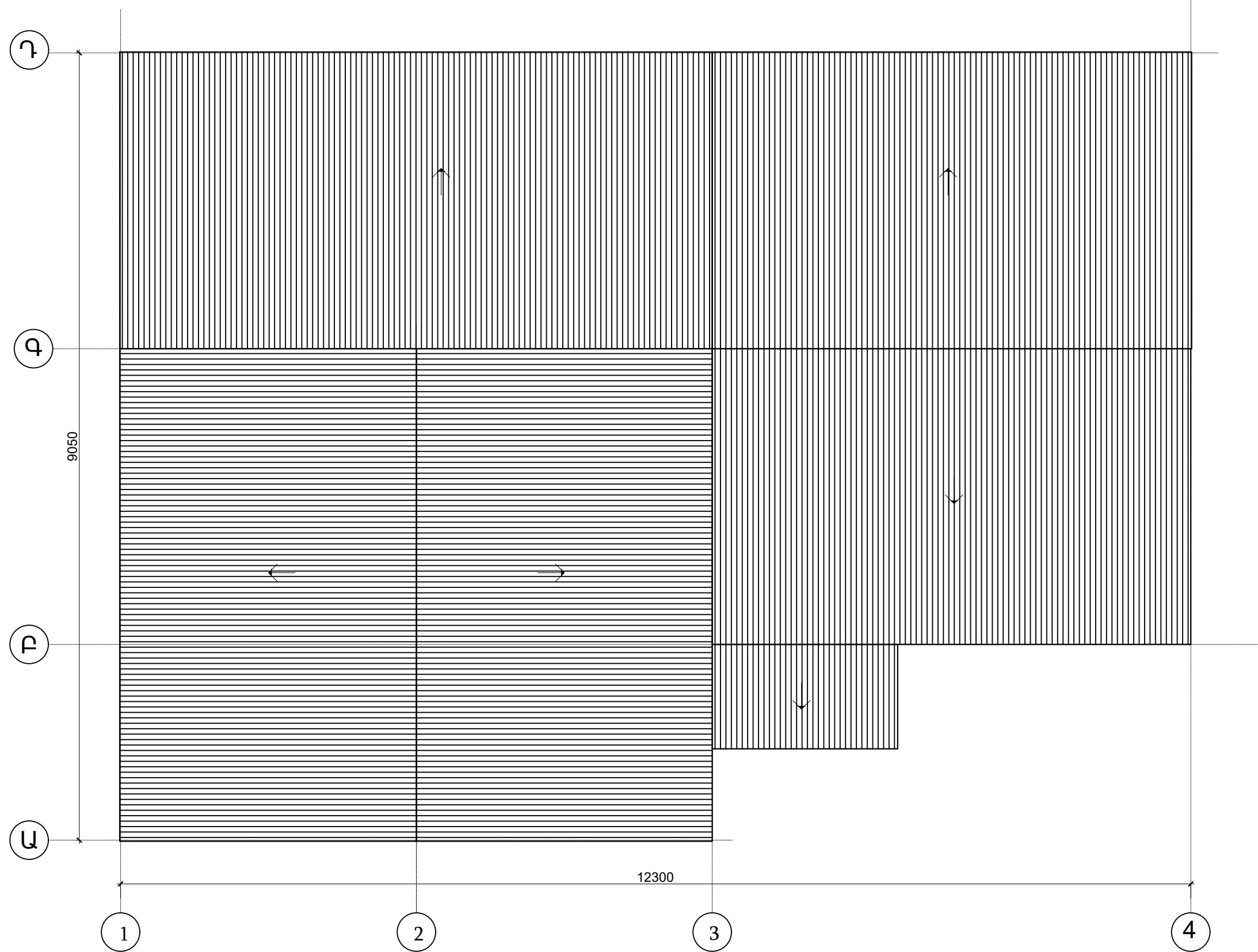
Ճակատ 4-1






Ճակատ Դ-Ա

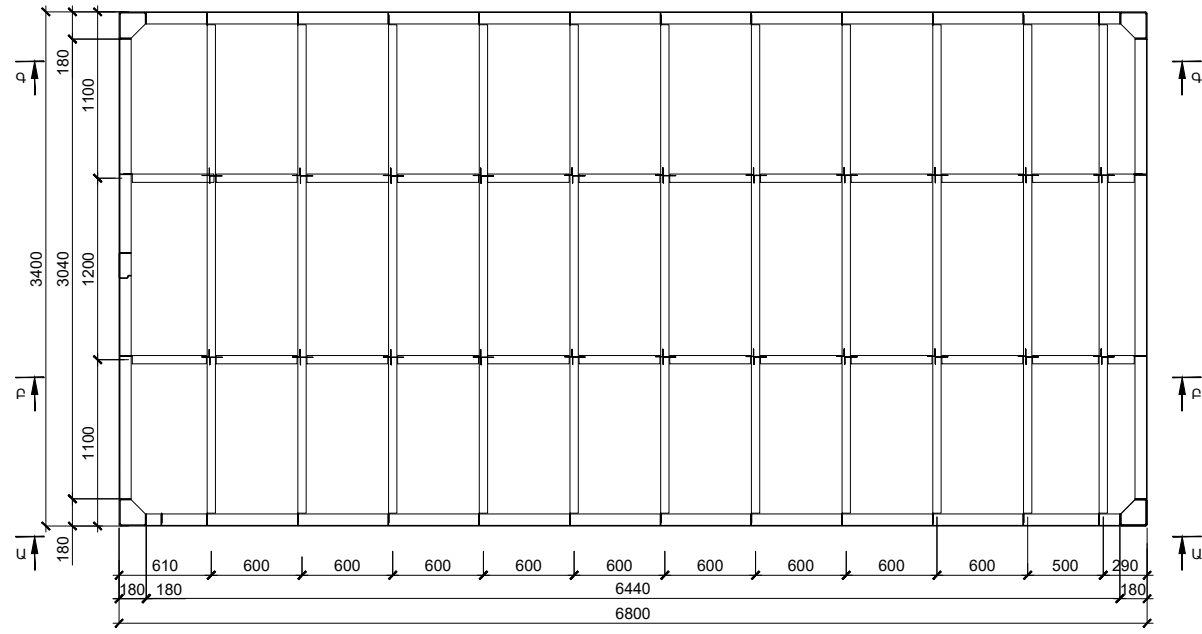


 ARTCON				ՃՇ-N 24 0103			
				Մոդուլային եղանակով կառուցվող տիպային առանձնատուն <<Արտոն 90>>			
				Ընդհանուր տվյալներ	Փուլ	Թերթ	Թերթեր
					ԱՆ	4	
Մշակեց	Տնտյան Վ.		02.24				
Ստուգեց	Սարգսյան Ս.		02.24				
Ընդունեց							
Հաստատեց							

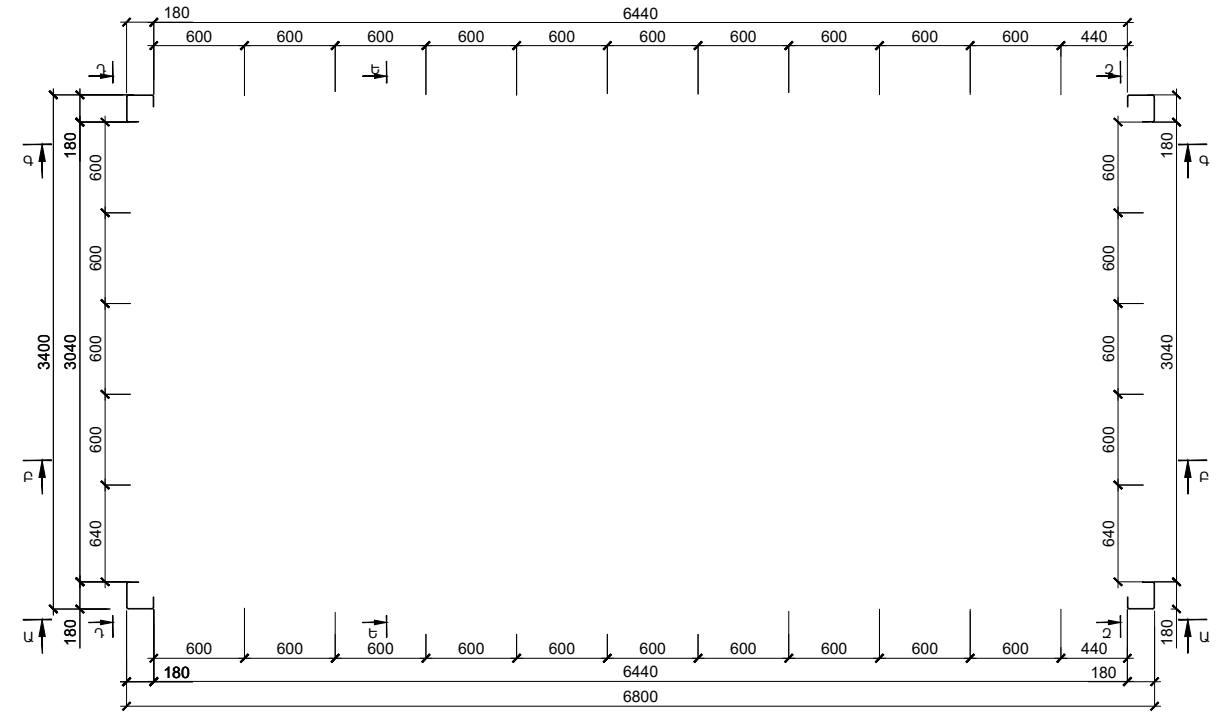


 ARTCON				ՃՇ-N 24 0103			
				Մոդուլային եղանակով կառուցվող տիպային առանձնատուն <<Արտկոն 90>>			
				Ընդհանուր տվյալներ	Փուլ	Թերթ	Թերթեր
					ԱՆ	5	
Մշակեց	Տնտյան Վ.		02.24				
Ստուգեց	Սարգսյան Ս.		02.24				
Ընդունեց							
Հաստատեց							

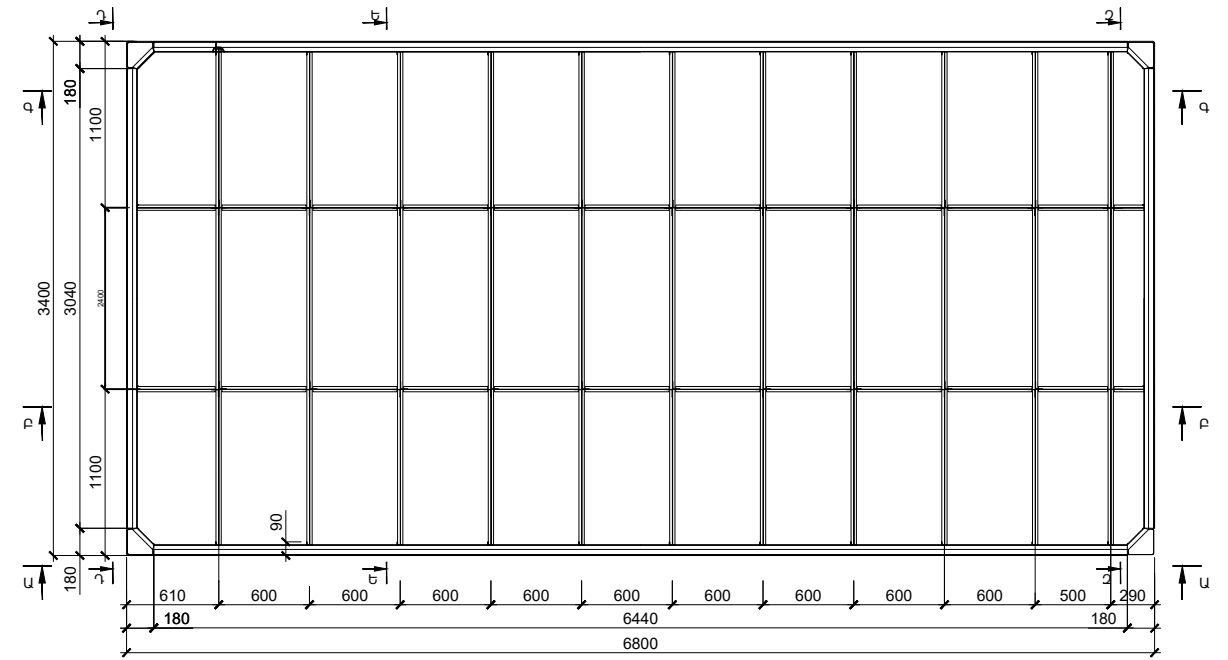
Ներքին գոտու սալ հատույթ Ի-Ի






Կարկասի սյուների և պատերի ֆախվերկների դասավորության սխեմա հատույթ 2-2

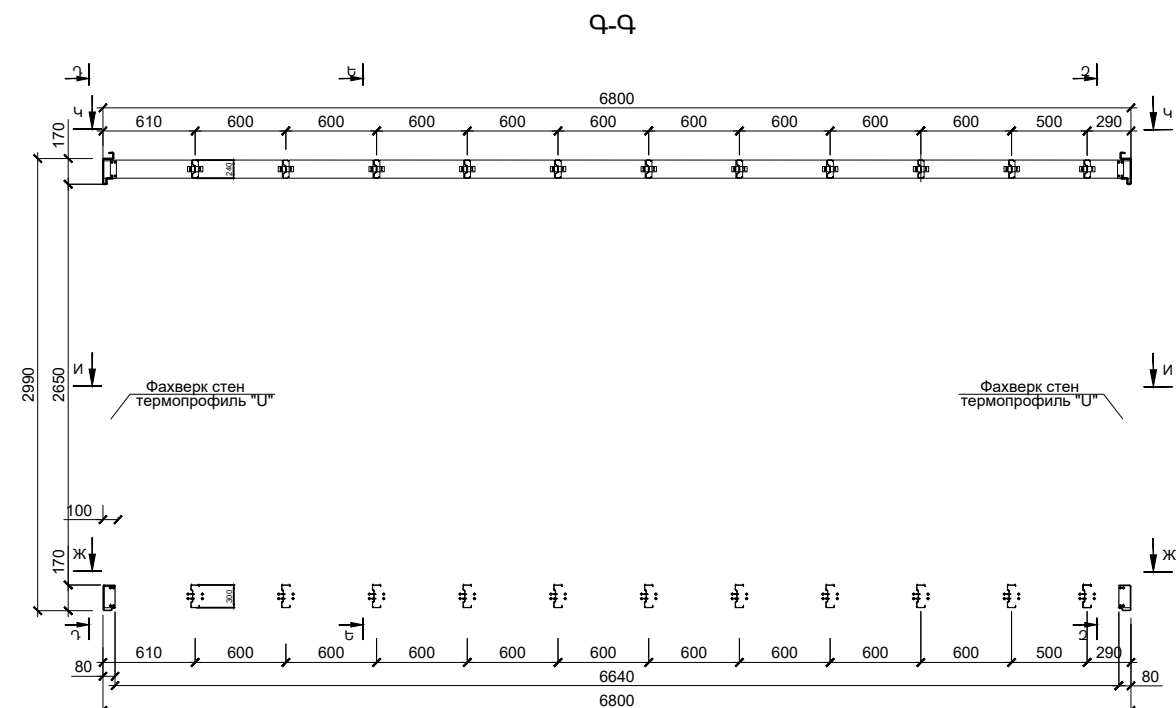
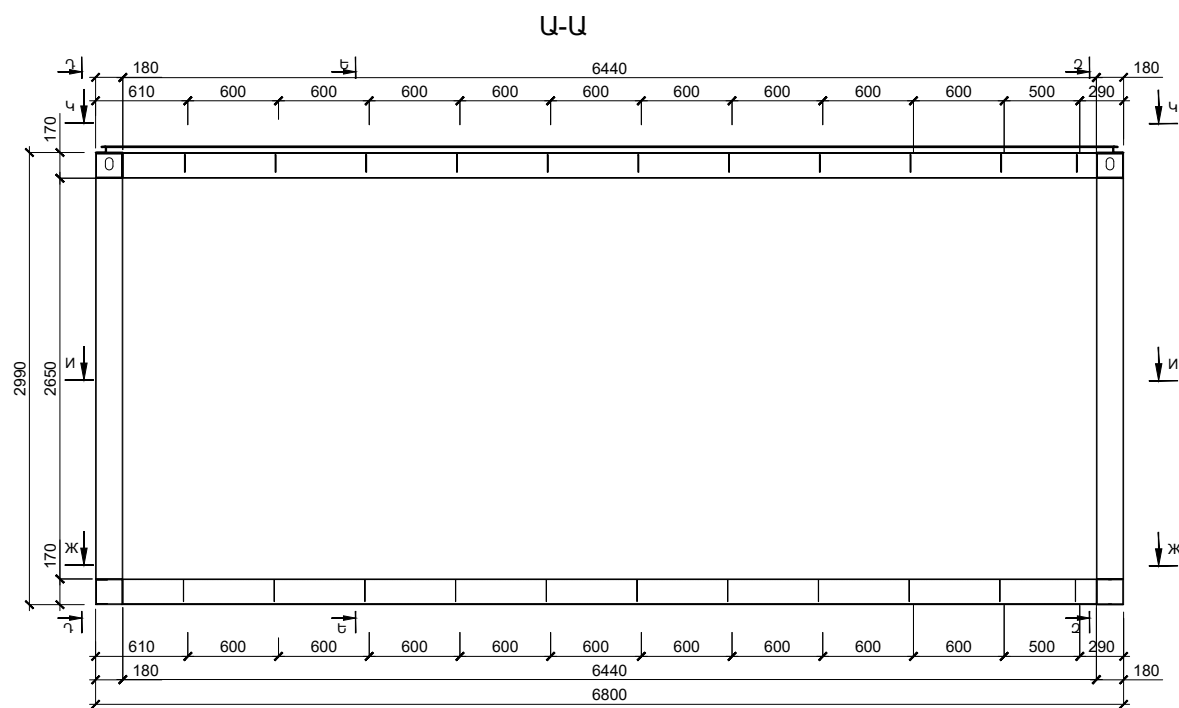
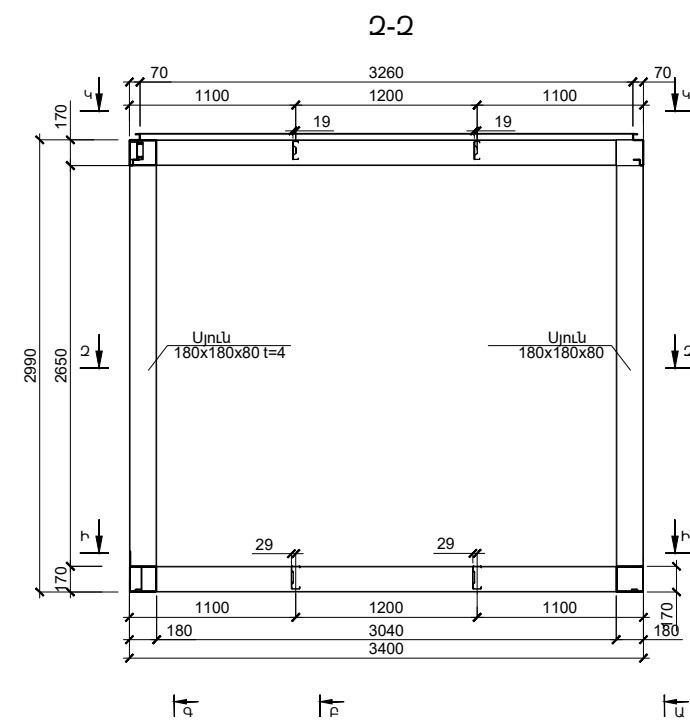
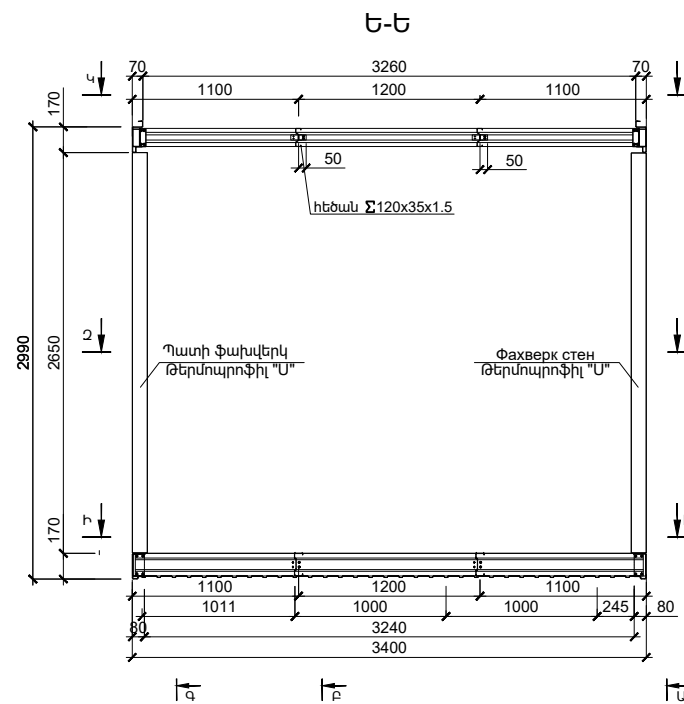
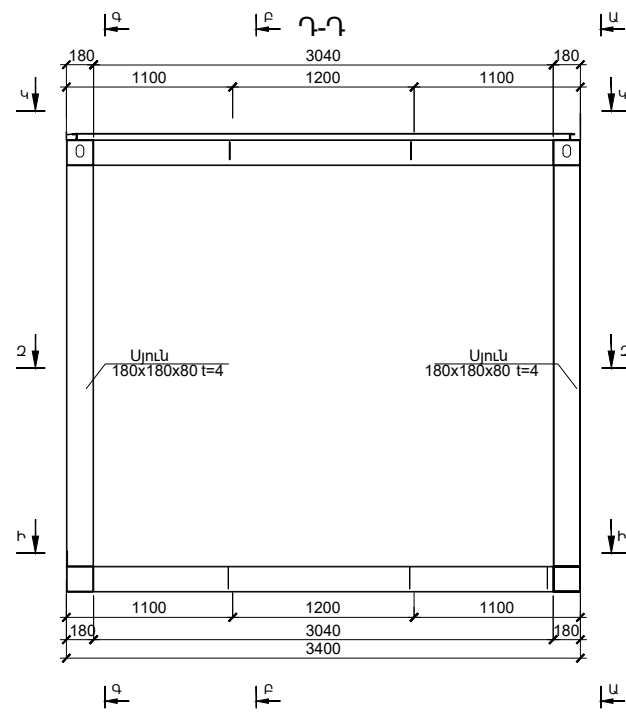


Վերին սալ ՎՍ հատույթ Կ-Կ

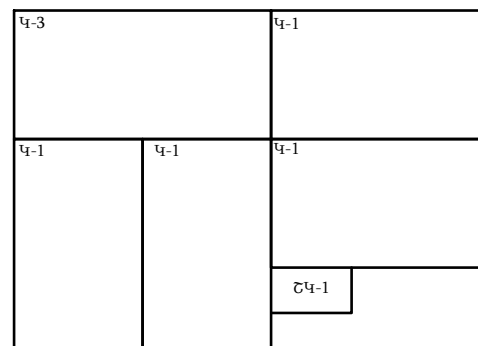




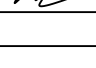
1. Սույն թերթը դիտարկել թերթ 16 ի հետ համատեղ

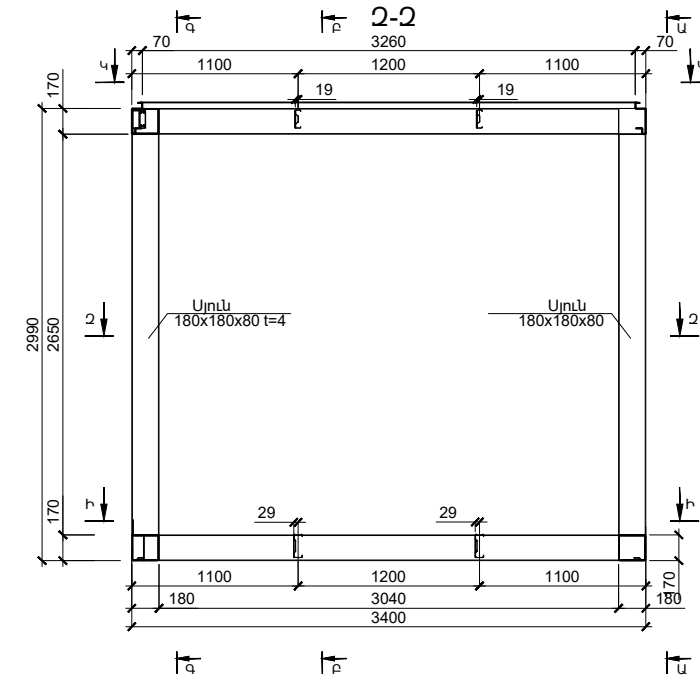
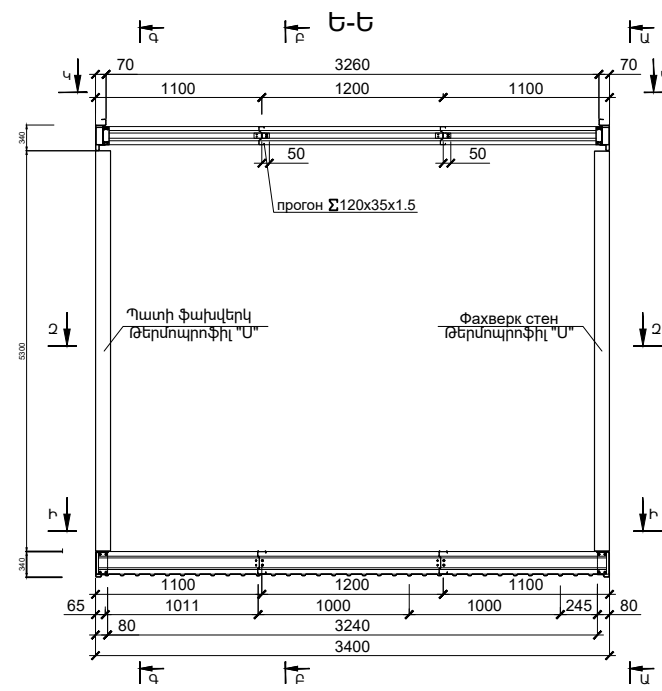
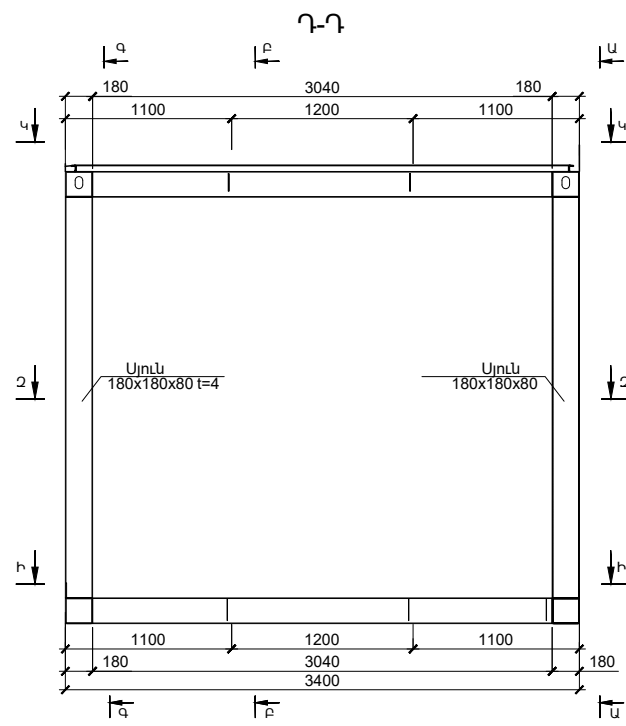
 ARTCON				ՃՇ-N 24 0103			
				Մոդուլային եղանակով կառուցվող տիպային առանձնատուն <<Արտոն 90>>			
Մշակեց	Տնտյան Վ.		02.24	Մոդուլային բով կրճեկներ Կ-1 Ներքին գոտու սալ, հատույթ Ի-Ի Կարկասի սյուների և պատերի ֆախվերկների դասավորության սխեմա հատույթ 2-2 Վերին սալ ՎՍ, հատույթ Կ-Կ	Փուլ	Թերթ	Թերթեր
Ստուգեց	Սարգսյան Ս.		02.24		ԱՆ	15	
Ընդունեց							
Հաստատեց							



Մոդուլների դասավորության սխեմա

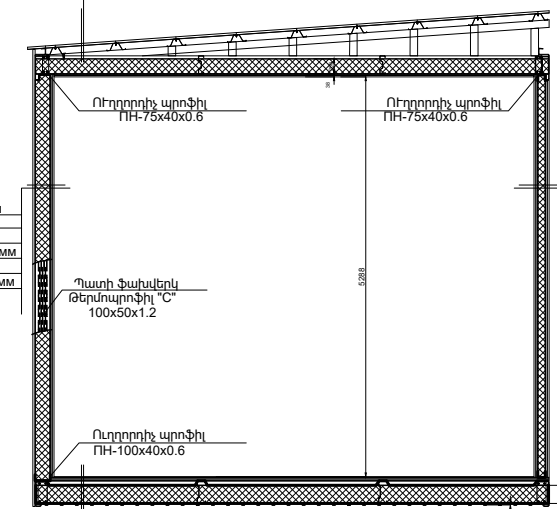


 ARTCON				ՃՇ-N 24 0103			
				Մոդուլային եղանակով կառուցվող տիպային առանձնատուն <<Արտկոն 90>>			
Մշակեց	Տնտյան Վ.		02.24	Մոդուլային բլոկ կոնստրուկցիաներ Կ-1 Հատույթներ Ա-Ա, Դ-Դ, Գ-Գ, Ե-Ե, Զ-Զ,	Փուլ	Թերթ	Թերթեր
Մտուցեց	Սարգսյան Ս.		02.24		ԱՆ	16	
Ընդունեց							
Հաստատեց							



Ե-Ե

Պողպատե պրոֆիլներ C8-1000-0.7 GOST24045-16	-8mm
Կանխատեսված տառեր M45-120-0.7	-45mm
Հիդրոնեղուսի թաղանթ "JUTAKON"	-
Ջերմամեղման հանրաքանակ Rockwool Լայտ Բատտ	-
հեծանունի միջև խորանարդ 120x35x1.5	-100mm
Գորշամեղման թաղանթ "Пароспан В"	-
Գիպսոսվաղարթի սալեր GFL GOST P 511829-2001	9.5 -9.5 mm



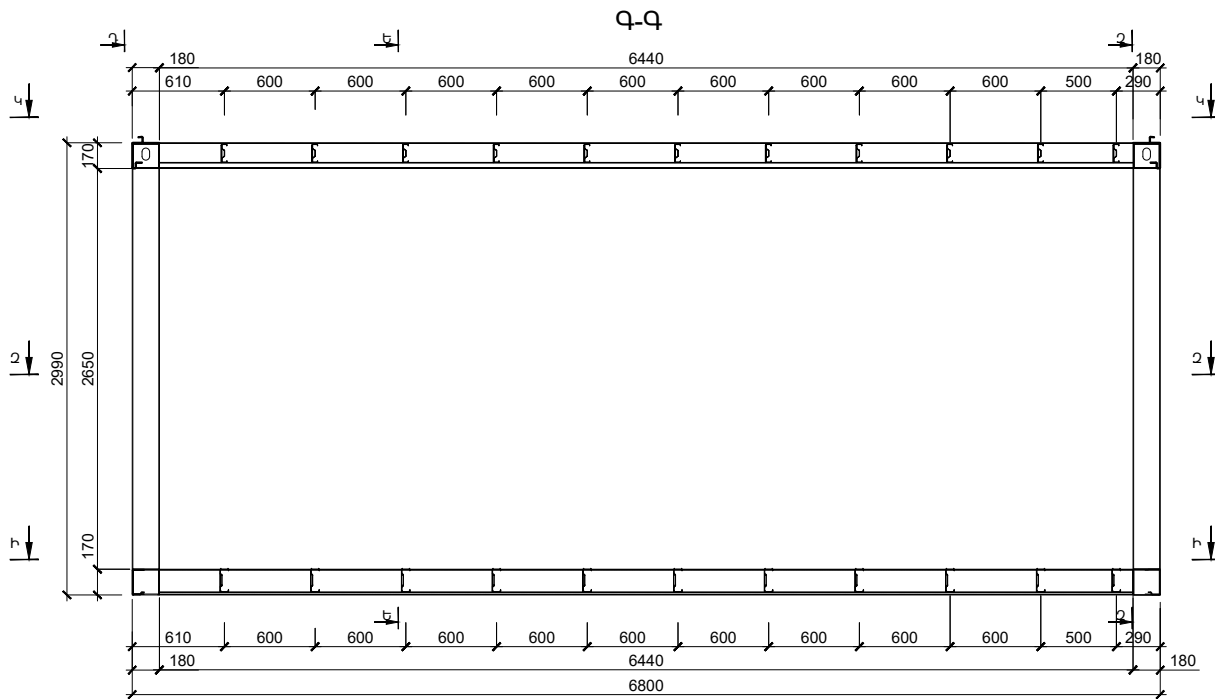
Արտաքին պատ


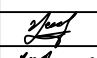
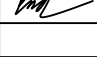
Պողպատե պրոֆիլներ C8-1000-0.7 GOST24045-16	-8mm
Հիդրոնեղուսի թաղանթ "JUTAKON"	-
Ջերմամեղման հանրաքանակ Rockwool Լայտ Բատտ	-
Թերմոհողակալի կանցակների միջև խորանարդ C150x50x1.2	-100mm
Գորշամեղման թաղանթ "Пароспан В"	-
2 շերտ Գիպսոսվաղարթի սալեր GFL GOST P 511829-2001, 12.5x2-25 mm	-

Ներքին միջնորդ

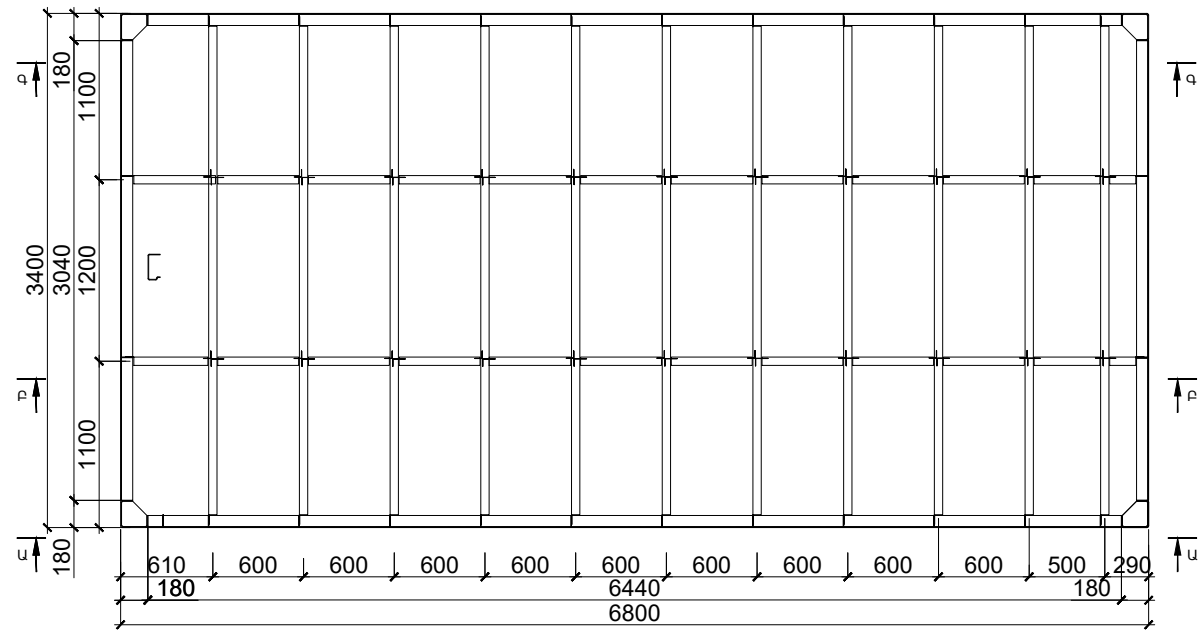
2 շերտ Գիպսոսվաղարթի սալեր GFL GOST P 511829-2001, 12.5x2-25 mm	-
Ջերմամեղման հանրաքանակ Rockwool Լայտ Բատտ	-
Թերմոհողակալի կանցակների միջև խորանարդ C150x50x1.2	-100mm
2 շերտ Գիպսոսվաղարթի սալեր GFL GOST P 511829-2001, 12.5x2-25 mm	-

Կանխատեսված տառեր	-10mm
Ջերմամեղման թաղանթ 2 շերտ	-20mm
LCF-1 2400x1200x10 GOST26816-2016	-
Գորշամեղման թաղանթ "Пароспан В"	-12mm
Ջերմամեղման հանրաքանակ Rockwool Լայտ Բատտ	-120mm
Հիդրոնեղուսի թաղանթ "JUTAKON"	-
Պողպատե պրոֆիլներ C8-1000-0.7 GOST24045-16	-8mm

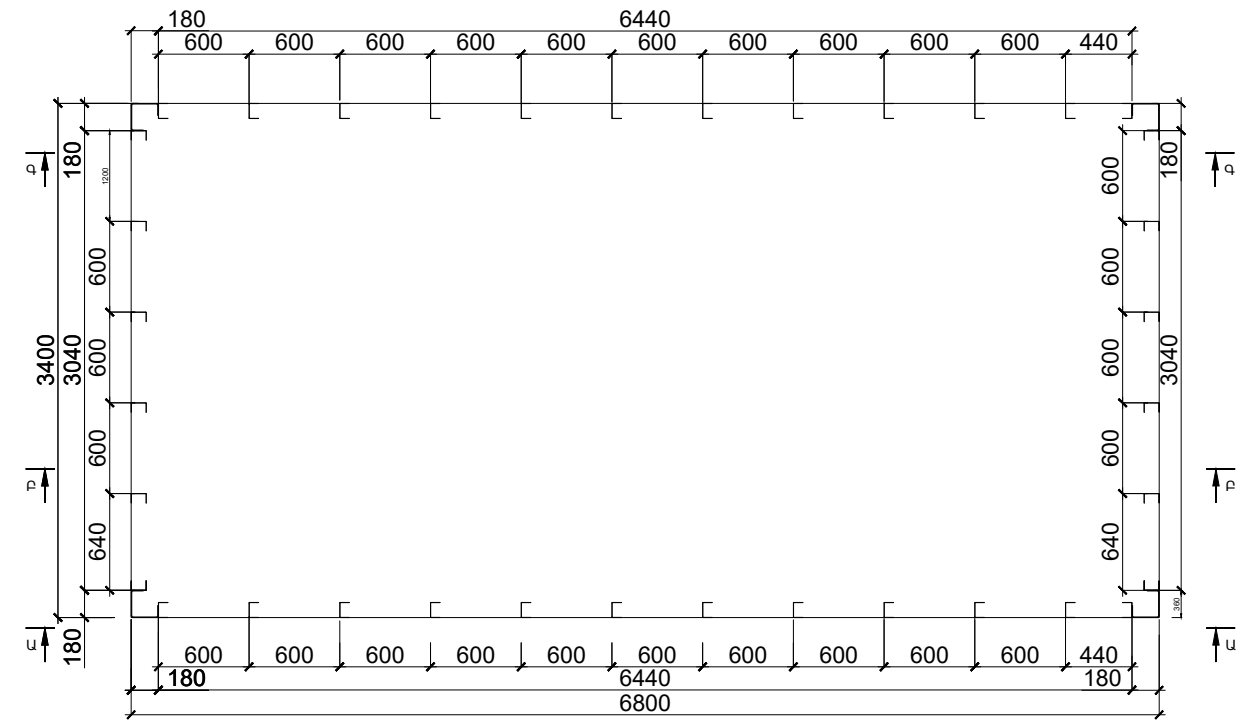


	ՃՇ-N 24 0103						
	Մոդուլային եղանակով կառուցվող տիպային առանձնատուն <<Արտկոն 90>>						
Մշակեց	Տնտյան Վ.		02.24	Մոդուլային բլոկ կոնստրուկցիաներ Կ-1 Հատույթներ 1-1, Գ-Գ, Ե-Ե, Զ-Զ,	Փուլ	Թերթ	Թերթեր
Մտուցեց	Սարգսյան Ս.		02.24		ԱՆ	17	
Ընդունեց							
Հաստատեց							

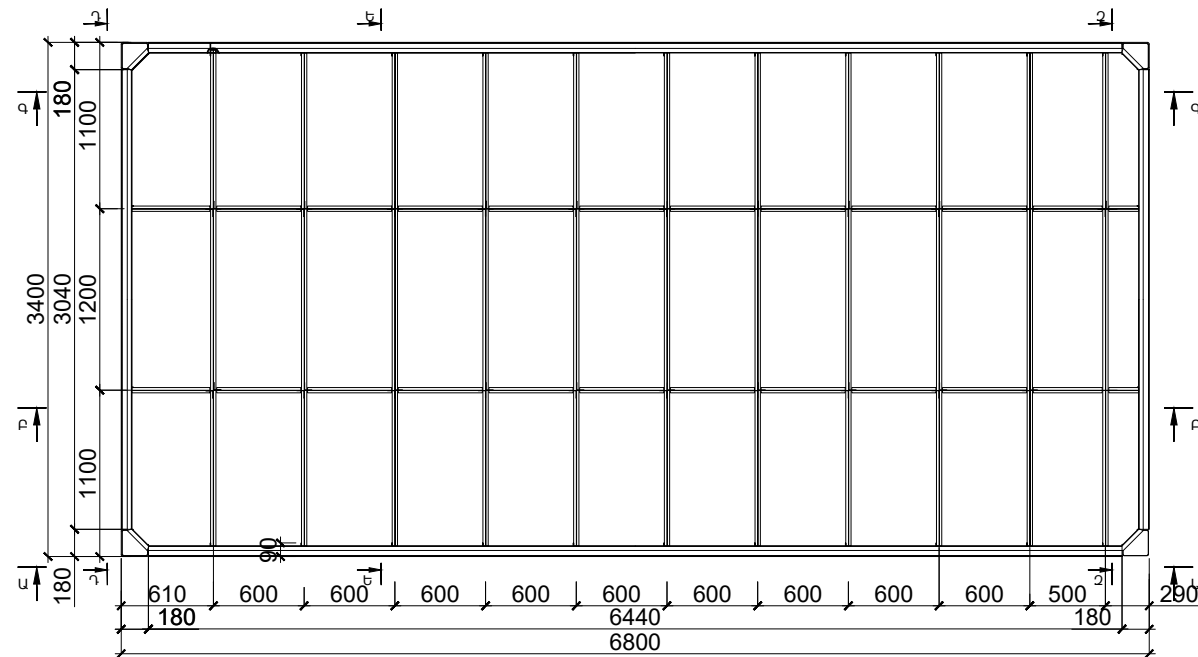
Մոդուլային բլոկ կոնստրուկցիաներ Կ-3
Ներքին գոտու սալ հատույթ Ի-Ի



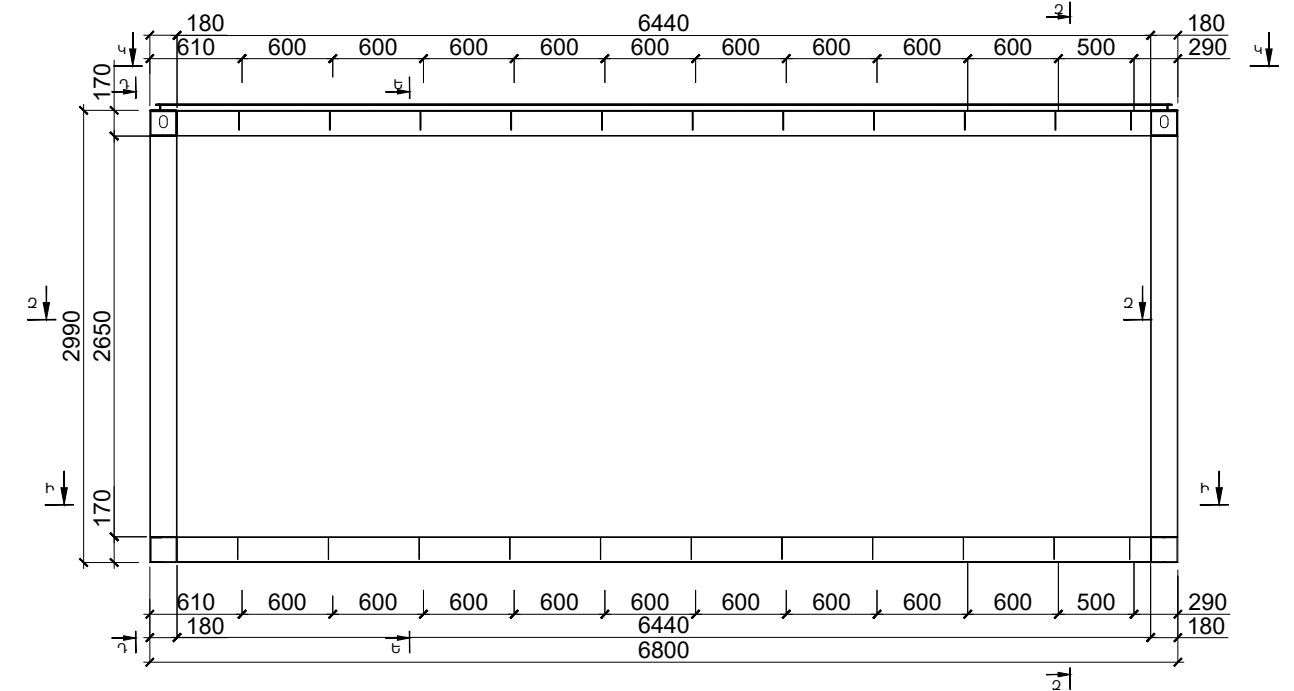
Մոդուլային բլոկ կոնստրուկցիաներ Կ-3
Կարկասի սյուների և պատերի ֆախվերկների դասավորության սխեմա հատույթ 2-2



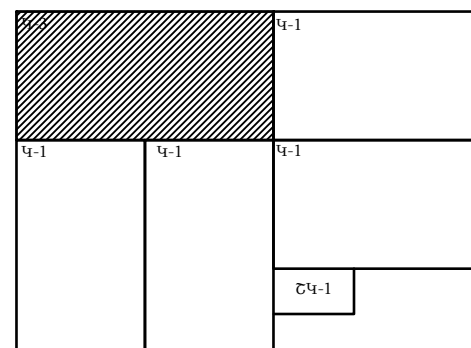
Մոդուլային բլոկ կոնստրուկցիաներ Կ-3
Վերին սալ ՎՍ հատույթ Կ-Կ






Մոդուլային բլոկ կոնստրուկցիաներ Կ-3
Ա-Ա



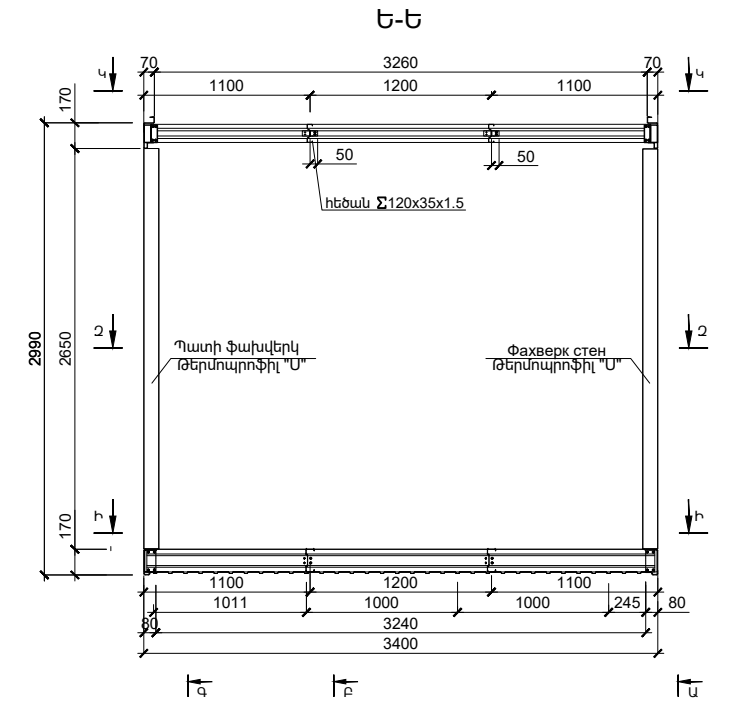
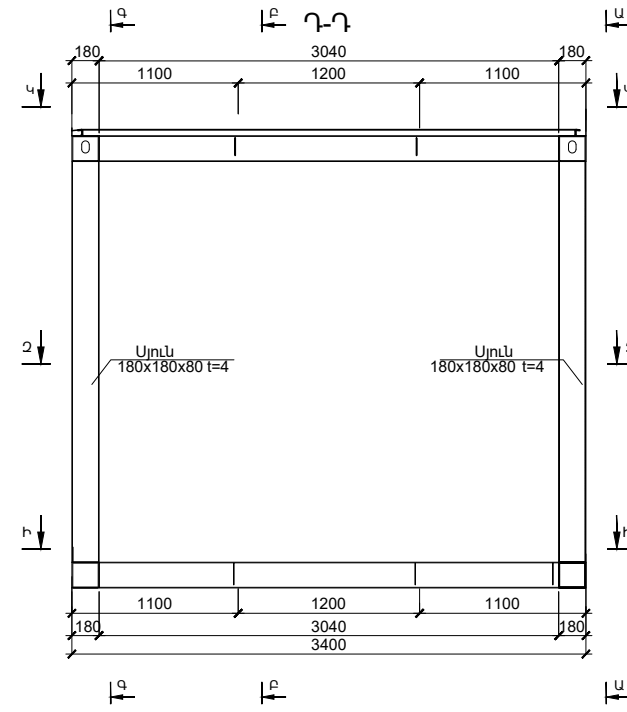
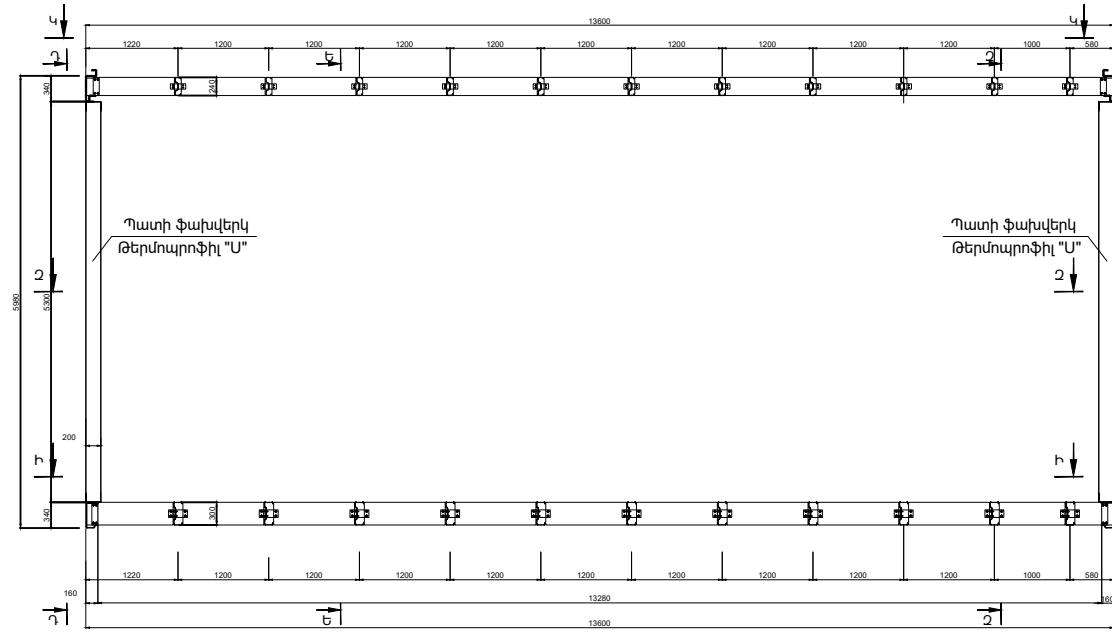
Մոդուլների դասավորության սխեմա



				ՃՇ-N 24 0103			
				Մոդուլային եղանակով կառուցվող տիպային առանձնատուն <<Արտկոն 90>>			
Մշակեց	Տոնյան Վ.		02.24	Մոդուլային բլոկ կոնստրուկցիաներ Կ-3 Ներքին գոտու սալ հատույթ Ի-Ի Կարկասի սյուների և պատերի ֆախվերկների դասավորության սխեմա հատույթ 2-2 Վերին սալ ՎՍ հատույթ Կ-Կ, Հատույթ Ա-Ա	Փուլ	Թերթ	Թերթեր
Ստուգեց	Սարգսյան Ս		02.24		ԱՆ	14	
Ընդունեց							
Հաստատեց							

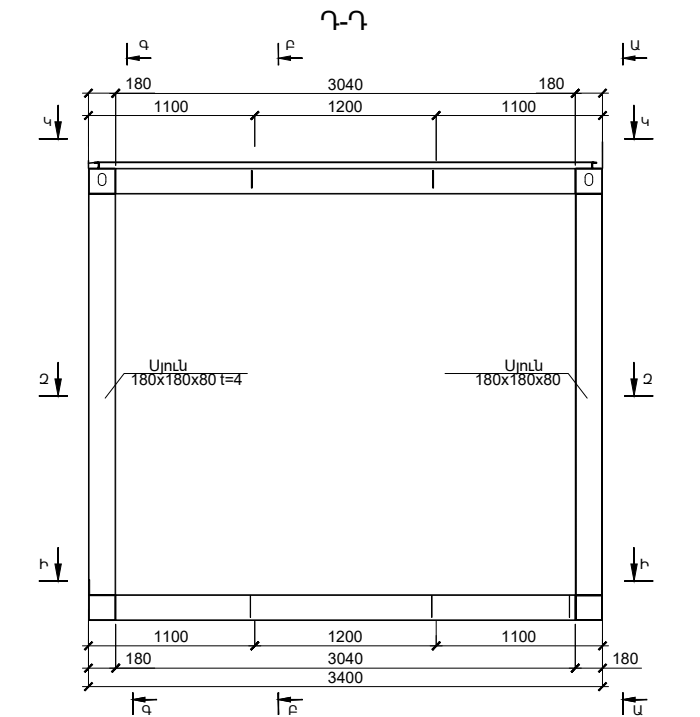
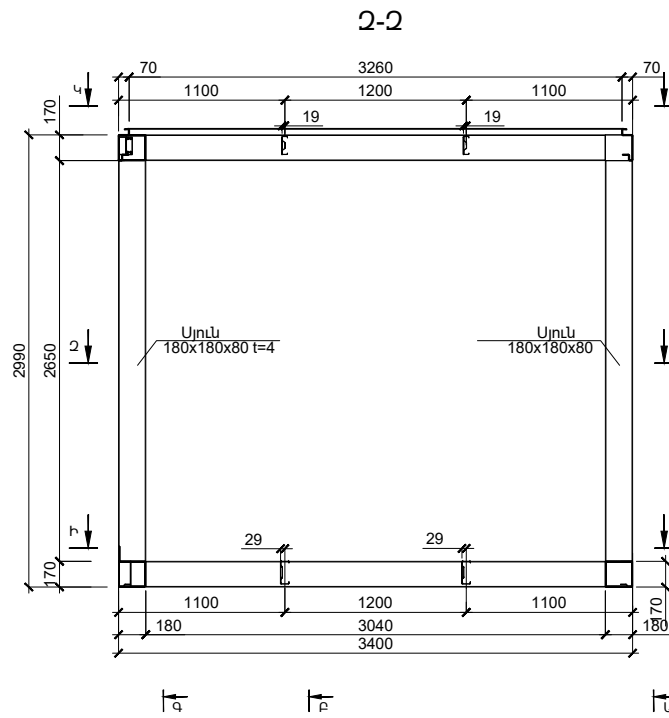
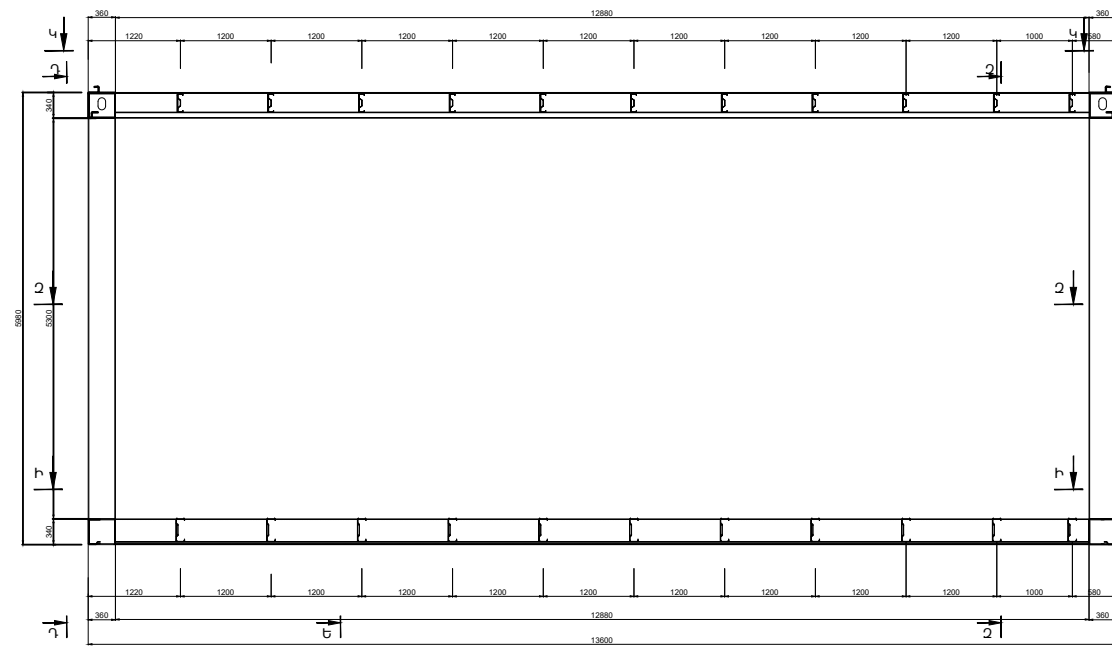
Մոդուլային բլոկ կոնստրուկցիաներ Կ-3

Բ-Բ

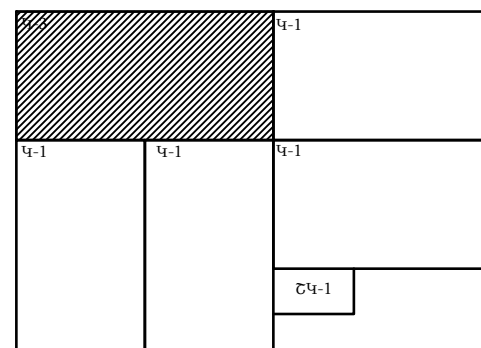





Մոդուլային բլոկ կոնստրուկցիաներ Կ-3

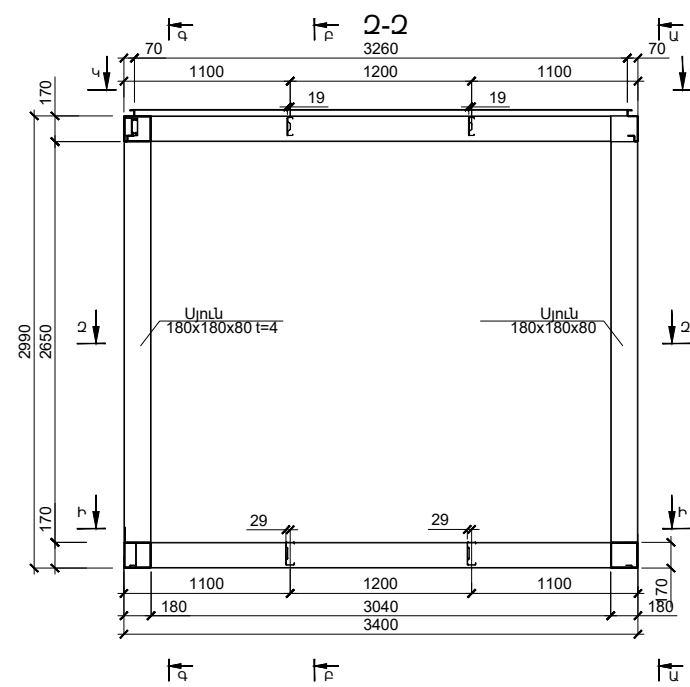
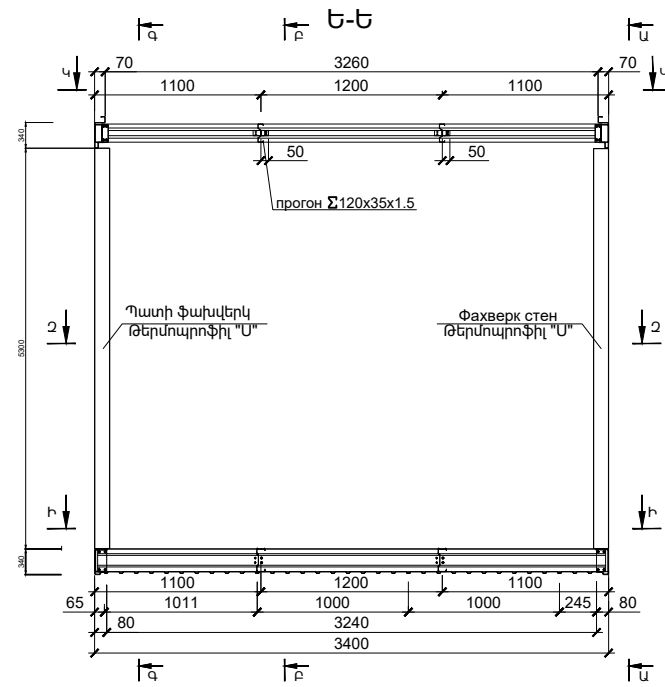
Գ-Գ



Մոդուլների դասավորության սխեմա



 ARTCON				ՋՇ-N 24 0103			
				Մոդուլային եղանակով կառուցվող տիպային առանձնատուն <<Արտկոն 90>>			
Մշակեց	Տնտյան Վ.		02.24	Մոդուլային բլոկ կոնստրուկցիաներ Կ-2 Հատույթներ Բ-Բ, Գ-Գ, Դ-Դ, Ե-Ե, Զ-Զ	Փուլ	Թերթ	Թերթեր
Մտուցեց	Սարգսյան Ս.		02.24		ԱՆ	15	
Ընդունեց							
Հաստատեց							

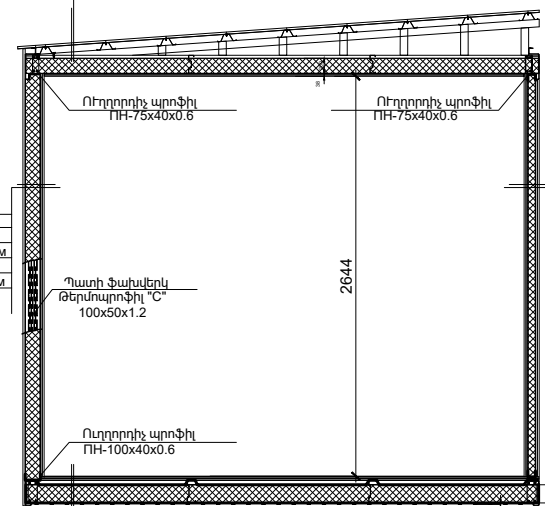


Ե-Ե

Պողոնալի թեղեր C8-1000-0.7 GOCT24045-16	-8mm
Կապարանի տարրեր M45-120-0.7	-45mm
Ֆողոնեղուսի թաղանթ "JUTAKON"	-
Չերմամեղուսի հանքարանյալ Rockwool Лайт Баттс	-
Ինջանեղուսի միջնակամար C150x50x1.2	-100mm
Չերմամեղուսի թաղանթ "Пароспан В"	-
Գիպսոսկաղարաթոթ սալեր ГКЛ GOCT P 511829-2001	9.5 -9.5 mm

Արտաքին պատ

Պողապտե պողոնալի թեղեր C8-1000-0.7 GOCT24045-16	-8mm
Ֆողոնեղուսի թաղանթ "JUTAKON"	-
Չերմամեղուսի հանքարանյալ Rockwool Лайт Баттс	-
Թերմոհեղուսի կանգնակների միջնակամար C150x50x1.2	-100mm
Չերմամեղուսի թաղանթ "Пароспан В"	-
2 շերտ Գիպսոսկաղարաթոթ սալեր ГКЛ GOCT P 511829-2001, 12.5x2-25 mm	-

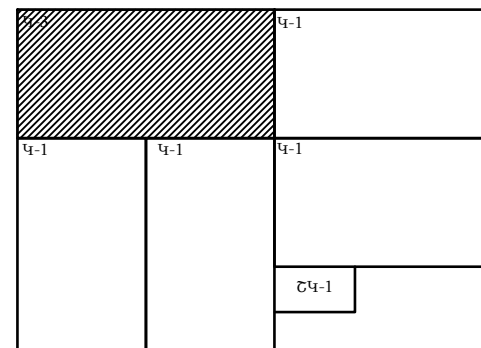





Ներքին միջնորդ

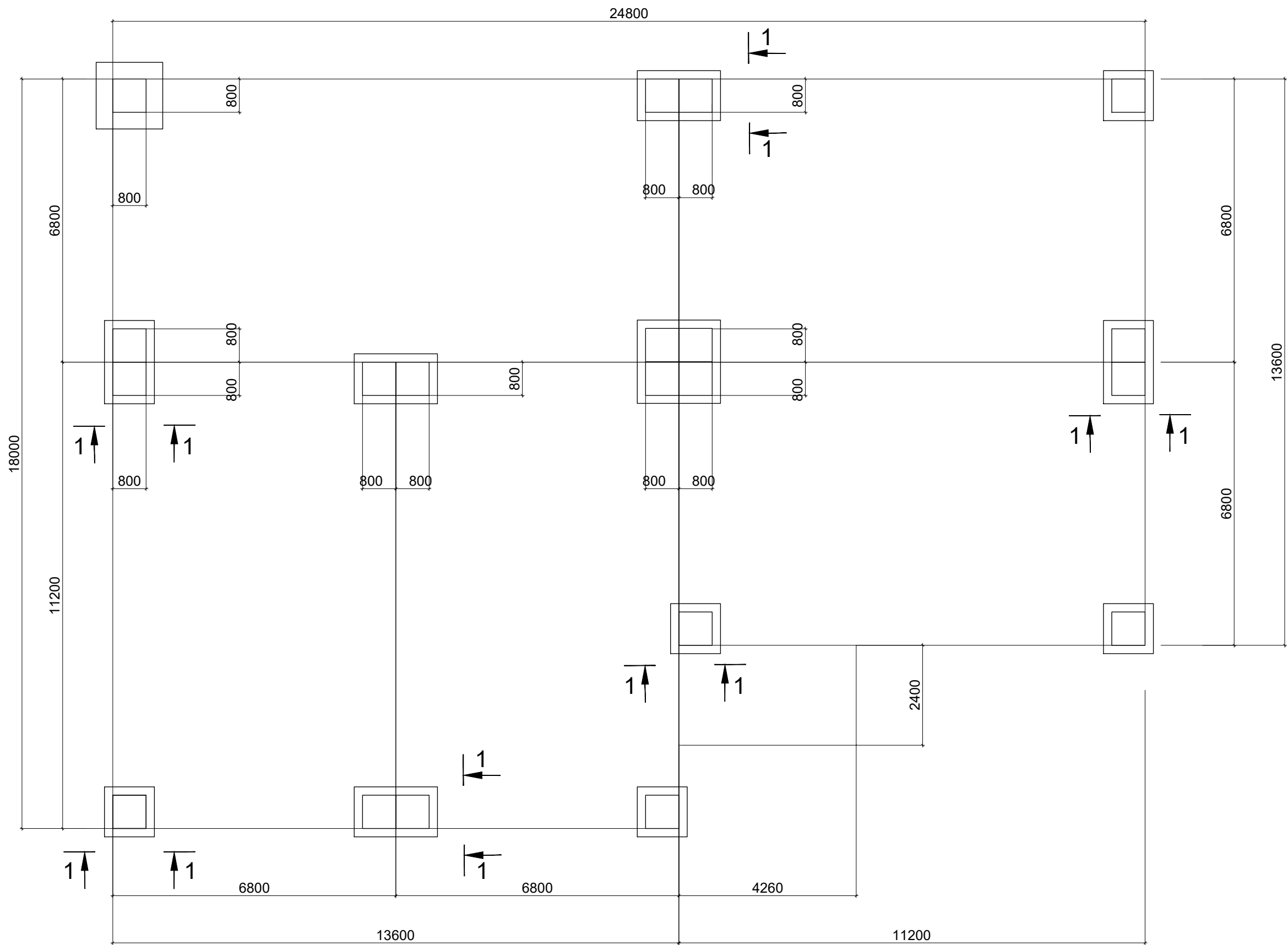
2 շերտ Գիպսոսկաղարաթոթ սալեր ГКЛ GOCT P 511829-2001, 12.5x2-25 mm	-
Չերմամեղուսի հանքարանյալ Rockwool Лайт Баттс	-
Թերմոհեղուսի կանգնակների միջնակամար C150x50x1.2	-100mm
2 շերտ Գիպսոսկաղարաթոթ սալեր ГКЛ GOCT P 511829-2001, 12.5x2-25 mm	-


Լամինատե հատակ	-10mm
Ցեմենտ-տաշեղան թեղեր 2 շերտ	-20mm
ԼՍՄ-1 2400x1200x10 GOCT26816-2016	-
Չերմամեղուսի թաղանթ "Пароспан В"	-12mm
Չերմամեղուսի հանքարանյալ Rockwool Лайт Баттс	-120mm
Ֆողոնեղուսի թաղանթ "JUTAKON"	-
Պողոնալի թեղեր C8-1000-0.7 GOCT24045-16	-8mm

Մոդուլների դասավորության սխեմա



				ՋՇ-N 24 0103			
				Մոդուլային եղանակով կառուցվող տիպային առանձնատուն <<Արտկոն 90>>			
Մշակեց	Տնտյան Վ.		02.24	Մոդուլային բլոկ կոնստրուկցիաներ Կ-2 Հատույթներ Ե-Ե, Զ-Զ	Փուլ	Թերթ	Թերթեր
Ստուգեց	Սարգսյան Ս.		02.24		ԱՆ	16	
Ընդունեց							
Հաստատեց							



 ARTCON				ՃՇ-N 24 0103			
				Մոդուլային եղանակով կառուցվող տիպային առանձնատուն <<Արտոն 90>>			
Մշակեց	Տնտյան Վ.	<i>[Signature]</i>	02.24	Հիմքերի դասավորության սխեմա	Փուլ	Թերթ	Թերթեր
Ստուգեց	Սարգսյան Ս.	<i>[Signature]</i>	02.24		ԱՆ	19	
Ընդունեց							
Հաստատեց							